

PREISE UND INFORMATIONEN

HOTELS & FERIENWOHNUNGEN 2024

FAMILIEN-SPECIAL

In allen unseren Hotels reisen
die Kinder im Zimmer der
Eltern kostenfrei!



STIFTUNGSFAMILIE
BSW-HOTEL & FEWO

LIEBE REISEFREUDINNEN UND REISEFREUNDE,

Sie liegen uns am Herzen. Wir möchten, dass es Ihnen besonders gut geht. Sie sollen unbeschwerte Zeiten in unseren Hotels und Ferienwohnungen verbringen, mit Ihren Lieblingsemenschen Ihren Lieblingsurlaub genießen, tolle Eindrücke sammeln, durchschnaufen und Kraft tanken für das, was kommt.

Viel Kraft haben wir in den letzten Jahren alle gebraucht. Corona, der anhaltende Krieg gegen die Ukraine mitten in Europa, das Erdbeben in der Türkei und in Syrien, menschliche Schicksale, gestiegene Lebenshaltungskosten und die aktuellen Preissteigerungen auf den Weltmärkten belasten uns ganz persönlich und natürlich auch uns als Stiftungsfamilie. Uns alle beschäftigt die aktuelle weltwirtschaftliche und politische Lage. Uns alle plagen Sorgen um die Gegenwart und um die Zukunft. Wir müssen damit rechnen, dass noch weitere Veränderungen auf uns zukommen können.

Deshalb möchten wir als Stiftungsfamilie wichtige Zeichen setzen. Entgegen der Reisemarkt-Entwicklung nutzen wir die Inflation nicht für extreme Erhöhungen aus, sondern passen unsere Preise in den Hotels und Ferienwohnungen nur so moderat an, wie es auch wirklich notwendig ist. Während auf dem freien Markt bei den Hotelpreisen seit 2019 eine Preissteigerung von fast 40 Prozent zu beobachten ist, sind unsere Preise im selben Zeitraum nur um einen Bruchteil davon gestiegen. Als zusätzlichen sozialen Mehrwert reisen Kinder bei uns mittlerweile kostenfrei. Ganz wichtig ist uns nämlich die Entlastung von Familien, deren gemeinsame Urlaubszeit traurigerweise sehr oft an den finanziellen Mitteln scheitert. Dabei ist dies besonders entscheidend: Kinder brauchen positive Impulse, um zu wachsen.

Um unsere soziale Gemeinschaft den externen Gegebenheiten anzupassen und unserer gemeinsamen Verantwortung gegenüber Menschen, die unsere Hilfe brauchen, gerecht zu werden, haben wir den Inflationszuschlag eingeführt, den Sie hier in der Preisliste wiederfinden. Mit diesem Instrument möchten wir keine versteckte Preiserhöhung betreiben, sondern Ihnen höchste Transparenz bieten. Ohne diesen Zuschlag geht es derzeit in Folge der Inflationsentwicklung leider einfach nicht, aber wir werden ihn sofort wieder abschaffen, sollte sich die Situation hoffentlich wieder normalisieren. Wenn wir die Last auf viele verteilen, dann ist sie am Ende für alle leichter zu tragen. Wir sind Ihnen von Herzen dankbar, dass Sie diesen Weg mit uns gehen. Wenn Sie bei uns buchen, dann ermöglichen Sie auch geringer verdienenden Menschen den Urlaub in unseren Hotels und Ferienwohnungen. Das Geld bleibt in der Familie. Das ist echter Zusammenhalt, – das macht Urlaub in der Stiftung BSW so besonders.

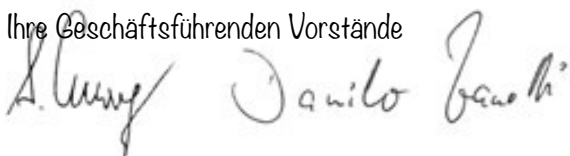
Neben unserer Verantwortung für alle Stiftungsfamilienmitglieder nehmen wir natürlich auch die Verantwortung gegenüber unseren Mitarbeitenden, ihren Familien, regionalen Geschäftspartnern und der Umwelt sehr ernst. Damit unterscheiden wir uns maßgeblich von der üblichen Hotellerie Deutschlands – nicht zuletzt, um Ihnen den Urlaub so schön wie möglich zu machen. Faire Löhne, unbefristete Arbeitsverträge, mindestens 30 Tage Urlaub pro Jahr und Flexibilität bei den Arbeitszeiten für die **Vereinbarkeit von Familie und Beruf**. Das macht Sie und unsere Mitarbeitenden gleichermaßen zufrieden. Die intensive Zusammenarbeit mit Firmen vor Ort, regionales Einkaufen, Sparen von Energie, Einsatz von nachhaltigen Alternativen und Einschränken von Plastik: So passt auch unser **ökologischer Fußabdruck!**

Liebe Reisefreundinnen und Reisefreunde, wir freuen uns darüber, dass wir Sie haben. Vor Kurzem hat uns ein langjähriges Stiftungsfamilienmitglied angeschrieben: Sie hatte vor zehn Jahren im BSW-Inselhotel Rote Erde mit ihrem Mann drei Paare kennengelernt – und seitdem treffen sich die acht regelmäßig zum **Entschleunigen** im BSW-Inselhotel Rote Erde auf Borkum. Ein weiteres Paar hat seine Goldene Hochzeit im BSW-Schwarzwaldhotel Baiersbronn gefeiert – und das gleich doppelt: Sie waren auch zum unfassbar 50. Mal dort. Eine **junge Familie** mit vier Kindern ist unseren BSW-Ferienwohnungen Brockenblick verfallen – oder eher: die älteste Tochter, die im letzten Jahr als Achtjährige erstmals dort war und nun ihre Eltern quasi wöchentlich anfleht, wieder hinzufahren ... und wieder und wieder. Das alles ist Familie.

Wir möchten Ihnen in unseren Hotels und Ferienwohnungen einen **Ort der Begegnung** schaffen, an dem Alt und Jung zusammenkommen. An dem Sie sich geborgen fühlen und andere Menschen kennenlernen. An dem Sie Ihren nötigen Freiraum haben und die Gemeinschaft genießen, wenn Ihnen danach ist. Zu dem Sie **heimkommen** und neue Impulse erfahren. An dem Sie aktiv sind und auch mal faul. Kurz: An dem Sie einfach furchtbar viel Spaß haben und sich wohlfühlen.

Los geht's: Tauchen Sie ein in unsere **Urlaubswelt!** Erfreuen Sie sich an den vielfältigen Reisemöglichkeiten mit Ihrer Stiftungsfamilie! Wir können zwar die Dornen des Lebens nicht entfernen, aber die Spitzen abrunden – gemeinsam.

Ihre Geschäftsführenden Vorstände



URLAUB IN ALLEN FACETTEN IN DEN BSW-HOTELS UND -FERIENWOHNUNGEN

VON DEN BERGEN BIS ZUM MEER

WWW.STIFTUNGSFAMILIE.DE | RESERVIERUNG@STIFTUNGSFAMILIE.DE | 0821 2427-300

BSW-Dünenhotel Alt Rantum

BSW-Ferienwohnungen Wyk auf Föhr

BSW-Hotel Alter Bahnhof

BSW-Strandhotel Seestern

BSW-Ferienwohnungen Kühlungsborn

BSW-Ferienwohnungen
Zingst

BSW-Ferienwohnungen Rügen

BSW-Hotel Ahlbeck

BSW-Inselhotel Rote Erde

BSW-Hotel Villa Dürkopp

BSW-Ferienwohnungen Brockenblick

BSW-Erlebnishotel Festenburg

BSW-Hotel Lindenbach

BSW-Vitalhotel Weiße Elster

BSW-Schwarzwaldhotel Baiersbronn

BSW-Hotel Isarwinkel

BSW-Hotel Hubertus-Park

BSW-Ferienwohnungen Garmisch

Vorfreude Buchungsstart 2024

Ab dem 10.07.23 können Sie ihren Urlaub für das Jahr 2024 bei uns buchen. Egal ob persönlich per Telefon, E-Mail oder online bereits ab dem 03.07.2023 nehmen wir gerne ihren Buchungswunsch entgegen.

Buchungsstart für alle BSW-Hotels und -Ferienwohnungen ist Montag, der 10.07.2023.

 BSW-Hotels

 BSW-Ferienwohnungen



STIFTUNGSFAMILIE
BSW-HOTEL & FEWO

In allen unseren Hotels reisen die Kinder im Zimmer der Eltern kostenfrei!

Urlaub mit der Familie macht Spaß und bringt Erholung

Urlaub mit der Familie macht Spaß und bringt Freude – geht aber auch schnell ins Geld. Die Lösung finden Sie bei der Stiftungsfamilie: Hier können Sie und Ihre Liebsten einen besonderen Familienurlaub in Deutschland genießen – mit unseren besten Angeboten.

Und hier einige unserer Hotels ...



... und Ferienwohnungen



BSW-Hotels	Seite	Kinder- animation	Spielplatz	Spielzimmer	Strand ¹	Wintersport	Innenpool	Freibad	Sauna ⁴	Fitnessraum	Kegelbahn, Bowlingbahn	Aufzug	WLAN	Ladestation	Verpflegung
Erlebnishotel Festenburg – Oberharz	10	•	•	•		•	•		•	•	•	•	•	•	HP
Hotel Villa Dürkopp – Bad Salzuflen	16								•	•		•	•		HP
Hotel Lindenbach – Bad Ems	18								•			•	•	•	HP
Vitalhotel Weiße Elster – Vogtland	22			•			•		•	•		•	•		HP
Schwarzwaldhotel Baiersbronn	24		•	•			•	•	•			•	•		HP
Hotel Isarwinkel – Bad Tölz	28			•		•			•			•	•	•	HP/ ÜF
Hotel Hubertus-Park – Schönau am Königssee	32	•	•	•		•	•	• ²	•	•		•	•	•	HP
Dünenhotel Alt Rantum – Sylt	36	•	•	•	•		•		•		•	•	•	•	HP
Inselhotel Rote Erde – Borkum	40	•		•	•							•	•	•	HP
Strandhotel Seestern – Rügen	44			•	•				•			•	•	•	HP
Hotel Ahlbeck – Usedom	48		•	•	•		•		•			•	•	•	HP
Hotel Alter Bahnhof – Prerow	50		•		•								•	•	ÜF

¹ weniger als 500 m entfernt











² schönes Gemeinde-Freibad direkt beim Hotel

Ausstattung in jedem Hotelzimmer: Flachbild-TV, kostenfreie Hygieneartikel, Safe, Haartrockner und 1 Flasche Mineralwasser.

Haustiere auf Anfrage möglich in den folgenden Häusern: Festenburg, Villa Dürkopp, Hubertus



BSW-Ferien- wohnungen

	Seite	Strand ³	Wintersport	Spielplatz	Spielzimmer	Grillplatz	Sauna ⁴	Fitnessraum	Aufzug	WLAN	Ladestation
											
Brockenblick – Oberharz	12		•	•	•	•		•	•	•	
Garmisch-Partenkirchen	30		•	•	•					•	•
Wyk auf Föhr	38	•		•		•				•	•
Rügen	46	•			•					•	•
Kühlungsborn – Ostsee	52	•				•				•	
Zingst – Ostsee	54	•		•	•	•	•	•	•	•	•

³weniger als 800 m entfernt

⁴Bitte beachten Sie die Regelung/Zeiten vor Ort

In den BSW-Ferienwohnungen Rügen, Brockenblick und Schönau am Königssee ist gegen Gebühr die Teilnahme am Frühstücks- und Abendbüfett in unserem benachbarten Hotel möglich.

Ausstattung in jeder Ferienwohnung: Bettwäsche und Handtücher, Flachbild-TV, Willkommenspäckchen, Haartrockner sowie 1 Flasche Mineralwasser.

Haustiere auf Anfrage möglich in den folgenden Häusern: Brockenblick, Wyk auf Föhr

Reiseversicherung

Wir empfehlen den Abschluss eines Reiseversicherungspaketes. Bitte beachten Sie, dass die genannten Reisepreise keine Reiserücktrittsversicherung (Stornokostenversicherung und Reiseabbruchversicherung) enthalten. Wenn Sie vor Reiseantritt von Ihrer Reise zurücktreten, entstehen Stornokosten. Bei Reiseabbruch können zusätzliche Rückreise- und sonstige Mehrkosten entstehen. Deshalb empfiehlt sich der Abschluss des speziellen Reiseschutzes der **ERGO-Reiseversicherung**. Er beinhaltet neben der Reiserücktrittsversicherung einen umfassenden Reiseschutz mit Notrufservice rund um die Uhr. Bei uns auf der Homepage!

www.stiftungsfamilie.de/urlaub/reisegutschein-und-reiseversicherung/reiseversicherung

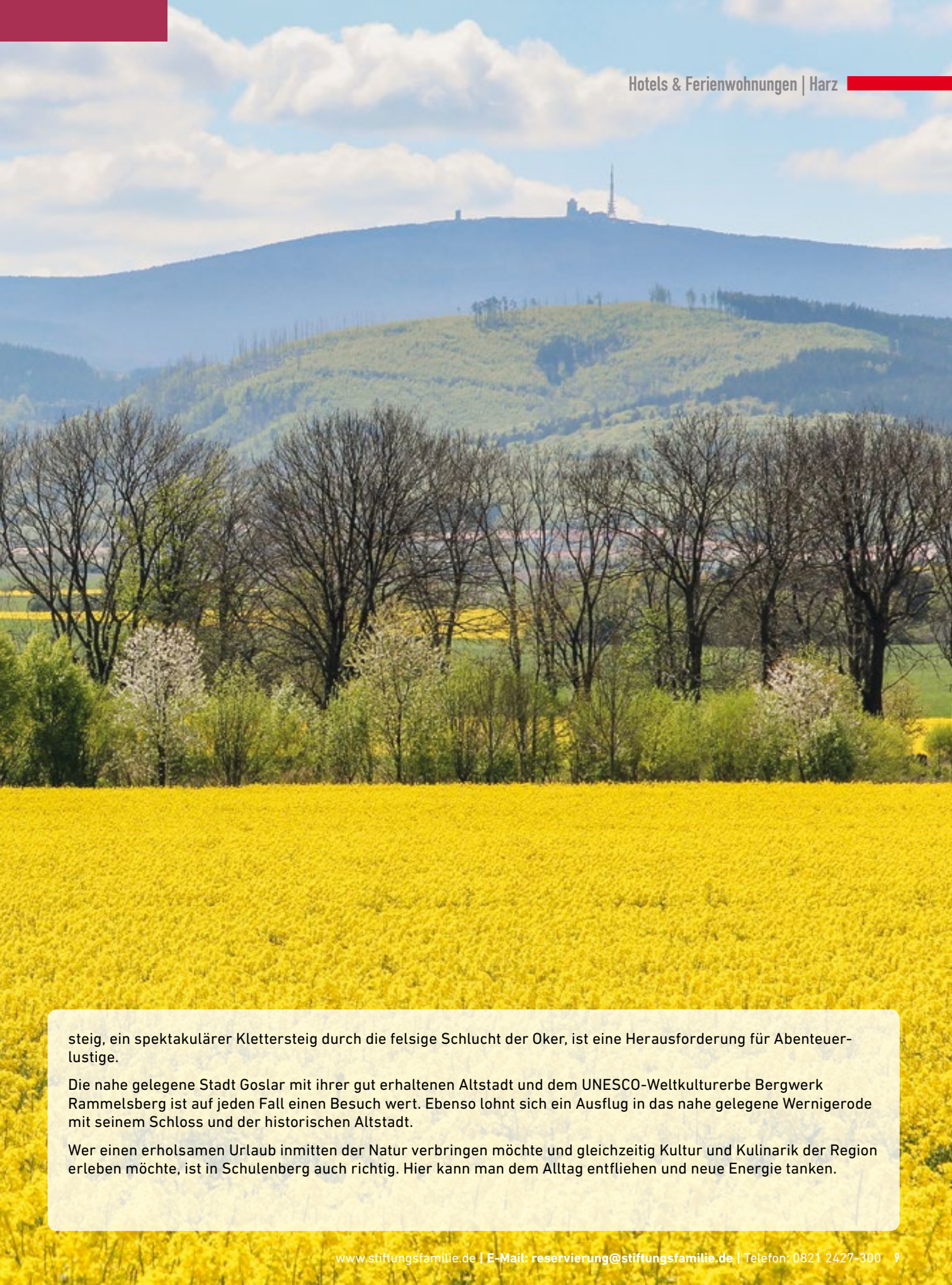
Nationalpark Harz

Hier kann man sich wunderbar entspannen, aber auch aktiv sein und die vielseitige Umgebung erkunden.

Der Harz ist ein Mittelgebirge im Norden Deutschlands und bietet eine einzigartige Landschaft mit wilden Flüssen und atemberaubenden Felsen. Genau richtig zum Urlaub machen. Die Region bietet eine einzigartige Kombination aus Natur, Kultur und Sportmöglichkeiten. Hier kann man sich wunderbar entspannen, aber auch aktiv sein und die vielseitige Umgebung erkunden.

Wer gerne wandert, ist in **Festenburg** und Umgebung genau richtig. Hier gibt es zahlreiche Wanderwege durch die malerische Landschaft des Harzes, wie den Harzer Hexenstieg oder den Selketalstieg. Auch für Radfahrer gibt es viele Routen durch die Region.

Die Lage am Fuße des Harzes, umgeben von Wäldern und Seen, macht **Schulenberg** zu einem begehrten Ziel für Natur- und Wanderliebhaber. Die Region bietet eine Vielzahl von Wandermöglichkeiten. Auch der Okertaler Kletter-



steig, ein spektakulärer Klettersteig durch die felsige Schlucht der Oker, ist eine Herausforderung für Abenteuerlustige.

Die nahe gelegene Stadt Goslar mit ihrer gut erhaltenen Altstadt und dem UNESCO-Weltkulturerbe Bergwerk Rammelsberg ist auf jeden Fall einen Besuch wert. Ebenso lohnt sich ein Ausflug in das nahe gelegene Wernigerode mit seinem Schloss und der historischen Altstadt.

Wer einen erholsamen Urlaub inmitten der Natur verbringen möchte und gleichzeitig Kultur und Kulinarik der Region erleben möchte, ist in Schulenberg auch richtig. Hier kann man dem Alltag entfliehen und neue Energie tanken.



Seilhängebrücke über dem Rappbodetal



BSW-Erlebnishotel Festenburg

Weil kaum ein anderer Ort mehr zur Erholung dient!

Unser Erlebnishotel Festenburg im Oberharz ist ein großartiger Ort für Ihren Familienurlaub oder einen Wochenendausflug. Mit der umliegenden Natur und den vielen Freizeitangeboten im Hotel gibt es für jeden etwas zu tun.

Die Terrasse des Hotels bietet einen schönen Ort, um die Aussicht auf die umliegende Landschaft zu genießen. Am Abend können Gäste sich im „Bahnstübchen“ entspannen und einen Cocktail genießen.

Für Entspannung und Erholung gibt es einen Innenpool und eine moderne Saunalandschaft im Hotel. Unsere Gäste können auch den Fitnessraum nutzen oder eine Runde Bowling spielen. Im Außenbereich gibt es eine 18-Loch-Minigolfanlage, einen Beachvolleyball- und Kleinfeldfußballplatz für weitere Freizeitmöglichkeiten.

Familien mit Kindern werden den Abenteuerspielplatz und das Kinderspielzimmer zu schätzen wissen. Egal ob drinnen oder draußen, es gibt viele Möglichkeiten für Kinder, sich zu unterhalten und auszutoben.

Insgesamt ist unser Erlebnishotel Festenburg ein idealer Ort für eine Auszeit vom Alltag. Mit der Familie, dem Fahrrad oder dem Motorrad, bei uns findet jeder sein passendes Angebot für seinen Urlaub.

Unsere Hotelzimmer

Doppelzimmer | DZ:

Superior: Modernes Doppelzimmer.

Classic: Gemütliches Doppelzimmer.

Einzelzimmer | EZ:

Superior: Modernes Einzelzimmer.

Komfort: Geräumiges Einzelzimmer.

Classic: Gemütliches Einzelzimmer.

Suite | SU:

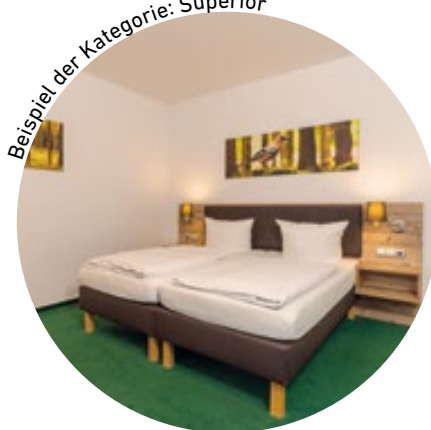
Premium: Moderne, großzügige Suite mit zwei TV's und einer kleinen Küchenzeile.

Premium-Wald-Suite: Stilvolle, großzügige Suite. Ruhig gelegen mit eigenem Garten, Carport.

Exklusiv: Großzügige Suite teilweise mit Küchenzeile.

Superior: Moderne Suite.

Beispiel der Kategorie: Superior



Das sagen unsere Gäste:

„Es war wie immer einfach nur super hier. Klasse Team, Klasse Verpflegung, alles stimmig. Vielen Dank für alles!“



BSW-Erlebnishotel Festenburg: HP-Preise in € pro Zimmer und Nacht zzgl. Kurtaxe

	Saison	Hauptsaison	Silvester
	06.01.–21.01.24	21.01.–04.02.24	27.12.24–03.01.25 ¹
	04.02.–17.03.24	17.03.–15.09.24	
	15.09.–29.09.24	29.09.–03.11.24	
	03.11.–20.12.24	20.12.–27.12.24	
	03.01.–06.01.25		
Doppelzimmer			
Superior	102,00	113,00	148,00
Classic	89,00	101,00	136,00
Einzelzimmer			
Superior	67,00	75,00	91,00
Komfort	62,00	70,00	88,00
Classic	58,00	65,00	84,00
Suite			
Premium	132,00	154,00	189,00
Exklusiv	119,00	141,00	176,00
Superior	106,00	126,00	161,00

Ermäßigungen/Zuschläge:

- DZ oder Suite zur Alleinnutzung: 20 € Ermäßigung auf Zimmerpreis

Kinderpreise:

- Kinder von 0–15 Jahre im Zimmer/Suite der Eltern kostenfrei
- Ein Erwachsener + ein Kind (0–15 Jahre) im DZ 20 € Ermäßigung auf Zimmerpreis

Inflationszuschläge:

- Bis auf weiteres gelten folgende Aufschläge pro Tag und Zimmer:
 - 3 € in der Hauptsaison und Silvester
 - 2 € in der Saison.

Inklusive:

- WLAN
- Reichhaltiges Frühstück
- Abwechslungsreiches Abendessen

Zusätzlich vor Ort inklusive:

- Kinderanimation im Sommer

- Innenpool
- Saunalandschaft
- Fitnessraum
- Skiraum
- Kinderspielzimmer
- Minigolf
- Abenteuerspielplatz
- Kleinfeldfußballplatz
- Beachvolleyballplatz
- Tischtennis

Kinderroller

- Kinderroller (nach Verf.)
- Schlitten (nach Verf.)
- Parkplatz
- Fahrradgarage mit Lademöglichkeit

Gegen Gebühr:

- Bowlingbahn (nach Voranmeldung)

- Garage nach Verfügbarkeit
- Bademantel
- Saunatuch
- Waschmaschine und Trockner
- Haustiere auf Anfrage
- Ladesäulen für E-Autos

Die angegebenen Kalendertage beinhalten jeweils den Tag der Anreise bzw. der Abreise.
¹ Feste An- & Abreisetage über Silvester inkl. besonderem Programm.





Blick zum Brocken

BSW-Ferienwohnungen Brockenblick

Familienparadies mit Platz für jeden

Unsere familien- und kinderfreundliche Ferienwohnanlage Brockenblick bietet moderne und top ausgestattete Ferienwohnungen in unterschiedlichen Größen für bis zu sechs Personen.

Auf dem Areal befinden sich großzügige Freizeit- und Sportanlagen wie Kinderspielplatz, Bolz- und Multifunktionsplatz sowie eine Grillfläche und eine Grillhütte. Auf der großen Liegewiese direkt am Haus können Sie bei schönem Wetter die Sonne genießen. Zusätzlich können die Sport- und Freizeitanlagen des Erlebnishotels in Festenburg inklusive Schwimmbad von unseren Gästen mitgenutzt werden. Die nächste Busstation ist nur 400 m entfernt; der in der Kurtaxe inkludierte Bus bringt Sie z. B. bis nach Clausthal-Zellerfeld und Goslar. Für Aktivitäten bei jeder Wetterlage stehen im Haus Kinderspielzimmer, Fitness-, Tischtennis- und Billardraum zur Verfügung.

Unsere Ferienwohnungen

1-Zimmer-Ferienwohnungen:

Geräumige Ferienwohnung 1 kombinierter Schlaf-/Wohnraum inklusive Küchenzeile mit Spülmaschine und Mikrowelle.

2-Zimmer-Ferienwohnungen:

Moderne Ferienwohnung 1 Schlafzimmer, Wohnraum mit Schlafcouch und Küchenzeile mit Spülmaschine und Mikrowelle.

3-Zimmer-Ferienwohnungen:

2 Schlafzimmer, Wohnraum mit Schlafcouch und Küchenzeile.

Premium: Moderne, großzügige Ferienwohnung mit großem Bad, inklusive Küchenzeile mit Spülmaschine und Mikrowelle.

Exklusiv: Großzügige Ferienwohnung, inklusive Küchenzeile mit Spülmaschine und Mikrowelle

Superior: Großzügige Ferienwohnung inklusive Küchenzeile mit Spülmaschine und Mikrowelle.

4-Zimmer-Ferienwohnungen:

Ferienwohnung mit 3 Schlafzimmern, Wohnraum mit Schlafcouch und separater Küchenzeile mit Spülmaschine und Mikrowelle.

Das sagen unsere Gäste:

„Vielen Dank für die schöne Zeit.“



Beispiel der Kategorie: 3-Zimmer Premium



Beispiel der Kategorie: 2-Zimmer Superior

BSW-Ferienwohnungen Brockenblick: Preis in € pro FeWo (2 Personen inklusive) und Nacht zzgl. Kurtaxe

	Saison	Hauptsaison	Silvester
	06.01.–21.01.24	21.01.–04.02.24	27.12.24–03.01.25 ¹
	04.02.–17.03.24	17.03.–15.09.24	
	15.09.–29.09.24	29.09.–03.11.24	
	03.11.–20.12.24	20.12.–27.12.24	
	03.01.–06.01.25		
1-Zimmer-FeWo			
	43,00	63,00	68,00
2-Zimmer-FeWo			
Superior	55,00	76,00	80,00
3-Zimmer-FeWo			
Premium	72,00	98,00	103,00
Exklusiv	68,00	94,00	98,00
Superior	64,00	90,00	95,00
4-Zimmer-FeWo			
	72,00	98,00	103,00

Zuschläge:

- Jede weitere Person ab 16 Jahren 20 €/Nacht
- Kurzzeitaufenthalt unter 3 Nächten einmalig 35 € pro FeWo

Kinderpreise:

- 0–15 Jahre: kostenfrei

An- und Abreise:

- Täglich

Inflationszuschläge:

- Bis auf weiteres gelten folgende Aufschläge pro Tag und FeWo:
 - 3 € in der Hauptsaison und Silvester
 - 2 € in der Saison

Inklusive:

- WLAN
- Bettwäsche & Handtücher
- Endreinigung

Zusätzlich vor Ort inklusive:

- Nutzung des Innenpools im Erlebnishotel Festenburg

- Garagenplatz für Fahrräder
- Liegewiese
- Fitnessraum
- Skiraum
- Spielplatz & Kinderspielzimmer
- Bolz- & Multifunktionsplatz
- Minigolf
- Grillplatz

Gegen Gebühr:

- Parkplatz
- Brötchenservice
- Frühstück und Abendessen im Erlebnishotel Festenburg (gegen Voranmeldung) möglich
- Waschmaschine
- Trockner

- Bowlingbahn (im Erlebnishotel Festenburg) nach Voranmeldung
- Haustiere auf Anfrage
- Getränke- und Snackautomat

Die angegebenen Kalendertage beinhalten jeweils den Tag der Anreise bzw. der Abreise.

¹ Mindestaufenthalt von 4 Nächten über Silvester.



Lipperland

Das Lipperland,
eine malerische
Region mit sanften
Hügeln und Wäldern.

Die wunderschöne Landschaft, die reiche Kultur und Geschichte sowie die zahlreichen Möglichkeiten zur Entspannung und Erholung machen diese Region zu einem lohnenden Reiseziel. Es gibt für jeden etwas zu entdecken und zu genießen.

Der beliebte Kneippkurort **Bad Salzuflen mitten im Lipperland**, im Nordosten von Nordrhein-Westfalen, ist bekannt für seine Gradierwerke, seine Heilquellen, seinen weitläufigen Kur- und Landschaftspark sowie die liebevoll restaurierten Häuser in der historischen Innenstadt.

Die Umgebung von Bad Salzuflen bietet viele weitere Sehenswürdigkeiten, die einen Besuch wert sind. Zum Beispiel der Hermann, ein Monument, das an die Varusschlacht im Teutoburger Wald erinnert, lässt sich perfekt mit einem Ausflug zu den sagenumwobenen Externsteinen verbinden. Auch die Weserrenaissance hat hier überall ihre Spuren hinterlassen.

Lahntal

Bad Ems und die Umgebung bieten für jeden etwas und sind eine Reise wert.

Das **Lahntal und Bad Ems** bieten eine wunderschöne Landschaft und sind ein beliebtes Ziel für Urlauber, die eine spannende Auszeit in der Natur suchen. Die Region ist bekannt für ihre historischen Städte und ihr mildes Klima. Das Lahntal ist ein Paradies für Wanderer und Radfahrer. Die Region verfügt über ein gut ausgebautes Netz von Wander- und Radwegen entlang des Flusses, die durch malerische Landschaften und charmante Dörfer führen. Auch Kanufahrten auf der Lahn sind sehr beliebt. Wer die Natur genießen möchte, findet hier zahlreiche Möglichkeiten für Outdoor-Aktivitäten.

Bad Ems ist eine charmante Kurstadt am Rande des Westerwaldes und hat eine lange Tradition als Kurort. Bereits im 19. Jahrhundert war Bad Ems ein beliebter Treffpunkt für Adelige und Künstler, die hier Erholung suchten. Seit Juli 2021 gehört Bad Ems zu den „Great Spa Towns of Europe“ und wurde somit in das UNESCO-Welterbe eingetragen. Heute ist die Stadt ein Kurbad, das Besucher mit seinem historischen Charme und seinen Wellness-Einrichtungen lockt. In der nahe gelegenen Emser Therme mit Thermenlandschaft, Sauna- und Wellnesspark lässt es sich wunderbar entspannen und verwöhnen. Ein weiterer Grund, warum man das Lahntal und Bad Ems besuchen sollte, ist die reiche Geschichte und Kultur der Region. Hier findet man zahlreiche historische Städte, Burgen und Schlösser, die auf Ihrem Besuch warten.

Zusammenfassend lässt sich sagen, dass das Lahntal und Bad Ems eine ideale Destination für Urlauber sind, die sich nach Erholung, Natur und Kultur sehnen.



BSW-Hotel Villa Dürkopp

Herrschaftlich Urlauben

Unsere im Jugendstil errichtete, denkmalgeschützte Villa Dürkopp wurde im Jahr 2018 vollständig modernisiert. Der Erfinder- und Unternehmergeist des Gründers Nikolaus Dürkopp ist hier noch zu spüren. Erleben Sie das einmalige Gefühl, in modernen Zimmern zu übernachten und gleichzeitig in einem einzigartigen Ambiente zu wohnen. Lassen Sie sich in der hauseigenen Wellnessabteilung oder im Kosmetiksalon verwöhnen, auch eine Sauna mit Infrarot-Seats und einen Fitnessraum finden Sie direkt im Haus. Außerdem warten viele ausgezeichnete kulinarische Überraschungen auf Sie.

Unsere Hotelzimmer

Doppelzimmer | DZ:

Premium: Sehr großzügiges Doppelzimmer in der Villa, alternativ großzügiges Doppelzimmer mit Gartenterrasse.

Exklusiv: Großzügiges Doppelzimmer.

Superior: Geräumiges Doppelzimmer, teilweise mit Balkon/Terrasse.

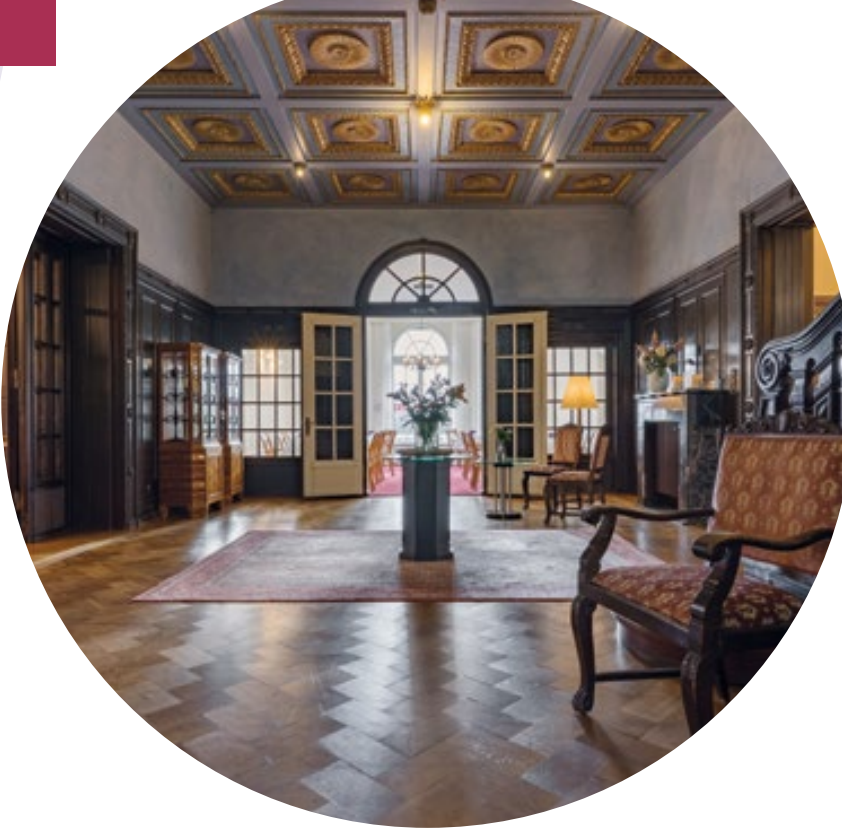
Komfort: Doppelzimmer, teilweise mit Balkon/Terrasse, alternativ im Dachgeschoss, behindertenfreundliches Bad (auf Anfrage).

Einzelzimmer | EZ:

Exklusiv: Großzügiges Einzelzimmer, teilweise mit Balkon/Terrasse.

Superior: Einzelzimmer, überwiegend in der Villa.





Das sagen unsere Gäste:

„Tolles Ambiente!
Ich habe mich herrschaftlich erholt.“

BSW-Hotel Villa Dürkopp: HP-Preise in € pro Zimmer und Nacht zzgl. Kurtaxe

	Saison	Weihnachten	Silvester
	Ganzjährig	19.12.–27.12.24 ¹	27.12.24–03.01.25 ¹
Doppelzimmer			
Premium	133,00	171,00	171,00
Exklusiv	121,00	158,00	158,00
Superior	111,00	148,00	148,00
Komfort	101,00	137,00	137,00
Einzelzimmer			
Exklusiv	68,00	86,00	86,00
Superior	62,00	80,00	80,00

Ermäßigungen/Zuschläge:

- DZ oder Suite zur Alleinnutzung:
20 € Ermäßigung auf Zimmerpreis

Kinderpreise:

- Kinder von 0–15 Jahre im Zimmer/
Suite der Eltern kostenfrei
- Ein Erwachsener + ein Kind
(0–15 Jahre) im DZ 20 € Ermäßi-
gung auf Zimmerpreis

Inflationszuschläge:

- Bis auf weiteres gelten folgende
Aufschläge pro Tag und Zimmer:
- 3 € Weihnachten und Silvester
- 2 € in der Saison

Inklusive:

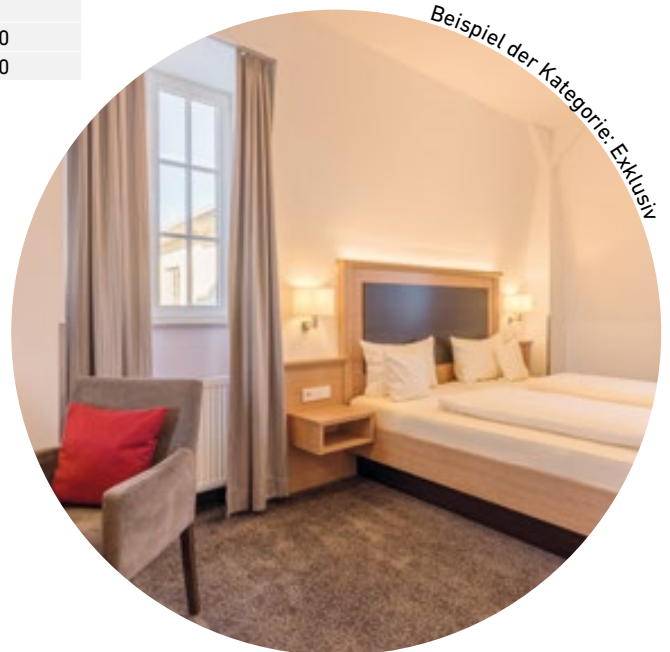
- WLAN
- Reichhaltiges Frühstück
- Abwechslungsreiches Abendessen

Gegen Gebühr:

- Parkplatz
- Wellnessabteilung
- Kosmetiksalon

Zusätzlich vor Ort inklusive:

- Sauna
- Infrarot-Seats
- Fitnessraum



Beispiel der Kategorie: Exklusiv

Die angegebenen Kalendertage beinhalten jeweils den Tag der Anreise bzw. der Abreise.
¹ Feste An- & Abreisetage über Weihnachten und Silvester inkl. besonderem Programm.



Jetzt noch mehr
Programmangebote



Kurpromenade Bad Ems

BSW-Hotel Lindenbach

Es herrscht eine familiäre Atmosphäre – man kennt sich.

Unser Hotel Lindenbach liegt in ruhiger Hanglage am Waldrand. Von hier aus haben Sie einen herrlichen Ausblick in Richtung Lahntal. Der weitläufige, schöne Biergarten lädt zum Verweilen ein. Der nächste Bahnhof, Bad Ems West, ist gerade mal 400 m entfernt.

Das Hotel ist der ideale Ausgangspunkt für Flusswanderungen und Waldspaziergänge. Das ganze Jahr über bieten wir Ihnen abwechslungsreiche Programmangebote, tagsüber und auch abends. Gesundheit, Erholung und Entspannung stehen in Bad Ems an erster Stelle. Zu jeder Jahreszeit und bei jedem Wetter bietet die neue Emser Therme in Fußnähe des Hotels mit Thermenlandschaft, Saunapark, Wellnesspark und Fitness-Panorama aktive Erholung und Entspannung auf höchstem Niveau.

Unsere Hotelzimmer

Doppelzimmer | DZ:

Superior: Geräumiges Doppelzimmer mit Blick ins Lahntal, teilweise mit Balkon?

Komfort: Doppelzimmer mit Blick in Richtung Lahntal.

Classic: Gemütliches Doppelzimmer mit Blick in Richtung Lahntal. Eines der DZ mit behindertenfreundlichem Bad (auf Anfrage gezielt buchbar).

Basic: Kleineres Doppelzimmer zur Bergseite.

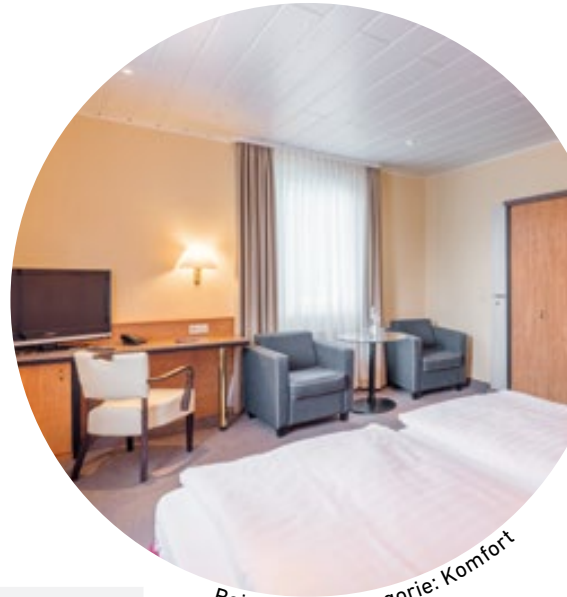
Einzelzimmer | EZ:

Classic: Gemütliches Einzelzimmer, meist zur Bergseite gelegen.

Basic: Kleineres Einzelzimmer.

Das sagen unsere Gäste:

„Wir haben uns
sehr wohl gefühlt –
alles bestens.“



Beispiel der Kategorie: Komfort

BSW-Hotel Lindenbach: HP-Preise in € pro Zimmer und Nacht

	Saison	Hauptsaison	Weihnachten	Silvester
	06.01.–13.04.24	13.04.–19.10.24	19.12.–27.12.24 ¹	27.12.24–04.01.25 ¹
	19.10.–19.12.24			
	04.01.–06.01.25			
Doppelzimmer				
Superior	111,00	147,00	181,00	191,00
Komfort	81,00	113,00	141,00	149,00
Classic	77,00	103,00	135,00	143,00
Basic	75,00	95,00	131,00	141,00
Einzelzimmer				
Classic	56,00	72,00	85,00	87,00
Basic	52,00	68,00	83,00	85,00

Ermäßigungen/Zuschläge:

- DZ zur Alleinnutzung: 20 € Ermäßigung auf Zimmerpreis

Kinderpreise:

- Kinder von 0–15 Jahre im Zimmer der Eltern kostenfrei
- Ein Erwachsener + ein Kind (0–15 Jahre) im DZ 20 € Ermäßigung auf Zimmerpreis

Inflationszuschläge:

- Bis auf weiteres gelten folgende Aufschläge pro Tag und Zimmer:
 - 3 € in der Hauptsaison, Weihnachten und Silvester.
 - 2 € in der Saison.

Inklusive:

- WLAN
- Reichhaltiges Frühstück
- Abwechslungsreiches Abendessen

Zusätzlich vor Ort inklusive:

- Sauna
- Parkplatz nach Verfügbarkeit
- VRM-Gästeticket nach Verfügbarkeit (Bus & Bahn kostenfrei)

- E-Bike-Ladestation

Gegen Gebühr:

- Bademantel
- Saunatücher
- Nordic-Walking-Stöcke

Die angegebenen Kalendertage beinhalten jeweils den Tag der Anreise bzw. der Abreise.

¹ Feste An- & Abreisetage über Weihnachten und Silvester inkl. besonderem Programm.

² Für Balkon kann in dieser Kategorie nicht garantiert werden.



Vogtland

Hier findet man eine einzigartige Mischung aus Entspannung, Natur und Kultur.

Bad Elster ist eine kleine Stadt im **Vogtlandkreis**, die bekannt ist für ihre malerische Umgebung und ihre Soletherme. Die Stadt hat eine lange Geschichte als Kurort und ist seit Jahrhunderten ein beliebtes Reiseziel für Menschen, die sich nach Entspannung und Erholung sehnen.

Eingebettet in die wunderschöne Natur des Vogtlands, bietet Bad Elster zahlreiche Möglichkeiten für Outdoor-Aktivitäten wie Wandern, Radfahren und Wintersport. Der Vogtland Panoramaweg und der Elsterperlenweg führen direkt durch die Stadt und bieten wunderschöne Ausblicke auf die umliegende Landschaft.

Bad Elster ist auch bekannt für seine kulturellen Angebote, darunter das renommierte Musikfestival „Chursächsischer Sommer“ und das „König Albert Theater“.

Schwarzwald

Man bekommt
alles, was man sich
von einem perfekten
Urlaub wünschen
kann.

Baiersbronn ist ein malerischer Ort im **Schwarzwald**, der für seine atemberaubende Natur und seine kulinarischen Köstlichkeiten bekannt ist. Die Umgebung von Baiersbronn ist von dichten Wäldern und sanften Hügeln geprägt und bietet eine Vielzahl von Aktivitäten für jeden Geschmack. Der Schwarzwald ist bekannt für seine Wanderwege und Baiersbronn ist der perfekte Ausgangspunkt für Wanderungen durch die Natur. Hier gibt es mehr als 550 km markierte Wanderwege in allen Schwierigkeitsgraden, die über sanfte Hügel führen. Auch Radfahren, Nordic Walking und Skifahren sind beliebte Aktivitäten in der Region.

Baiersbronn und seine Umgebung sind auch ein Paradies für Naturliebhaber. Die Umgebung ist von unberührten Wäldern, klaren Flüssen und Seen geprägt, die ein reichhaltiges Tier- und Pflanzenleben beherbergen. Hier können Besucher seltene Tierarten wie den Luchs, den Schwarzstorch oder den Uhu beobachten.



Burg Mylau

BSW-Vitalhotel Weiße Elster

Mit Herzlichkeit empfangen wir unsere Gäste

Unser Vitalhotel Weiße Elster liegt in der Nähe von Kurpark und Ortszentrum. Genießen Sie bei schönem Wetter einen Aufenthalt auf der Außenterrasse des Restaurants.

Der Innenpool bietet einen wunderschönen 270°-Rundblick und ist der ideale Ort, um abzuschalten. Das Hotel verfügt über Sauna, Fitnessraum sowie eine Wellnessabteilung und ist ein idealer Ausgangspunkt für Ausflüge und Wanderungen ins Erzgebirge, nach Thüringen und Tschechien.

Unsere Hotelzimmer

Doppelzimmer | DZ:

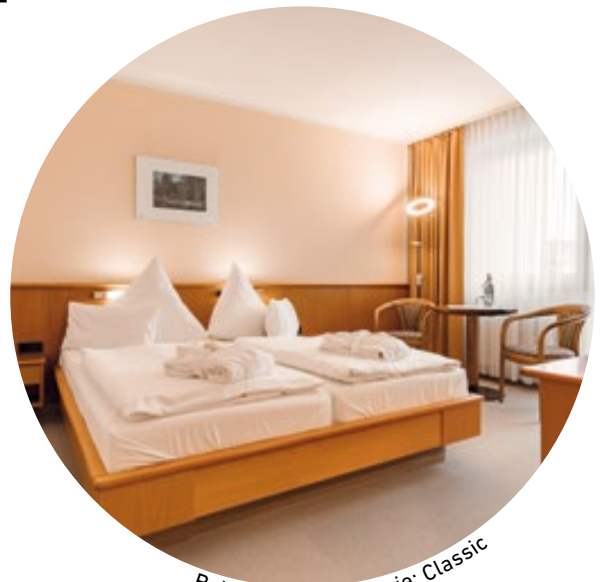
Komfort: Geräumiges Doppelzimmer mit Gemeinschaftsbalkon.

Classic: Gemütliches Doppelzimmer einige wenige mit getrennten Betten und meist mit Gemeinschaftsbalkon². Zwei dieser Zimmer mit behindertenfreundlicher Ausstattung (auf Anfrage gezielt buchbar).

Basic: Kleineres Doppelzimmer mit 2 Einzelbetten, meist mit Gemeinschaftsbalkon².

Einzelzimmer | EZ:

Geräumiges Einzelzimmer mit Gemeinschaftsbalkon.



Beispiel der Kategorie: Classic

Familien suite | FSU:

Superior: Moderne Familiensuite inkl. eines weiteren separaten Schlafzimmers und Balkon.

Komfort: Geräumige Familiensuite inkl. eines weiteren separaten Schlafzimmers.



BSW-Hotel | Vogtland



Das sagen unsere Gäste:
„Wir sind noch
nie so freundlich
umsorgt worden.“

BSW-Vitalhotel Weiße Elster: HP-Preise in € pro Zimmer und Nacht zzgl. Kurtaxe

	Saison	Hauptsaison	Weihnachten	Silvester
	06.01.–23.03.24	23.03.–03.11.24	21.12.–27.12.24 ¹	27.12.24–03.01.25 ¹
	03.11.–21.12.24			
	03.01.–06.01.25			
Doppelzimmer				
Komfort	106,00	123,00	144,00	154,00
Classic	101,00	117,00	137,00	149,00
Basic	96,00	106,00	128,00	138,00
Einzelzimmer				
	73,00	82,00	92,00	97,00
Familien-suite				
Superior	147,00	160,00	182,00	192,00
Komfort	132,00	147,00	168,00	179,00

Ermäßigungen/Zuschläge:

- DZ oder Suite zur Alleinnutzung: 25 € Ermäßigung auf Zimmerpreis

Kinderpreise:

- Kinder von 0–15 Jahre im Zimmer/Suite der Eltern kostenfrei
- Ein Erwachsener + ein Kind (0–15 Jahre) im DZ 20 € Ermäßigung auf Zimmerpreis

Inflationszuschläge:

- Bis auf weiteres gelten folgende Aufschläge pro Tag und Zimmer:
 - 3 € in der Hauptsaison Weihnachten und Silvester
 - 2 € in der Saison.

Inklusive:

- WLAN
- Reichhaltiges Frühstück
- Abwechslungsreiches Abendessen

Zusätzlich vor Ort inklusive:

- Innenpool
- Sauna & Infrarot-Wärmekabine
- Liegestühle

- Fitnessraum
- Kinderspielzimmer
- Tischtennis
- Outdoor-Schach
- Shuttle ins Stadtzentrum

Gegen Gebühr:

- Parkplatz am Hotel oder in Hotelnähe
- Kosmetik

- Fußpflege
- Frisör
- Physiotherapeutische Anwendungen
- Bademantel
- Waschmaschine und Trockner
- Wäscheservice
- Bahnhofstransfer

Die angegebenen Kalender-tage beinhalten jeweils den Tag der Anreise bzw. der Abreise.

¹ Feste An- & Abreisetage über Weihnachten und Silvester inkl. besonderem Programm.

² Für einen Balkon kann in dieser Kategorie nicht garantiert werden.





Schwarzwald Hochstraße

BSW-Schwarzwaldhotel Baiersbronn

Gutes Essen und gemütliche Atmosphäre.

Unser Schwarzwaldhotel liegt nur wenige Gehminuten von Ortszentrum und Bahnhof entfernt und bietet einen herrlichen Panoramablick. Entspannung pur finden Sie beim hauseigenen Massage- und Kosmetikangebot. Gönnen Sie sich einen Gang in die Sauna oder genießen Sie ein paar Schwimmrunden im Innen- oder im beheizten Außenpool.

Mehr Service für mehr Urlaub: Mit der Schwarzwald Plus-Karte den Urlaub neu erleben.

Unsere Hotelzimmer

Doppelzimmer | DZ:

Premium: Modernes, großzügiges Doppelzimmer mit Balkon und Panoramablick.

Exklusiv: Großzügiges, komfortables Doppelzimmer, jeweils mit Balkon/Terrasse.

Superior: Modernes Doppelzimmer mit Balkon/Terrasse. Eines mit behindertenfreundlichem Bad (auf Anfrage gezielt buchbar).

Komfort: Geräumiges Doppelzimmer mit Balkon/Terrasse und Panorama- oder Gartenblick.

Classic: Gemütliches Doppelzimmer mit Balkon/Terrasse.

Einzelzimmer | EZ:

Superior: Modernes Einzelzimmer mit Balkon/Terrasse.

Komfort: Geräumiges Einzelzimmer mit Balkon, alternativ modernes, großzügiges Einzelzimmer.

Classic: Gemütliches Einzelzimmer mit Balkon.

Familien suite | SU:

Exklusiv: Großzügige 2-Zimmer-Familien suite und separates Kinderzimmer mit Balkon und schönem Panoramablick.

Superior: Moderne Familien suite mit separatem Kinderzimmer und Balkon/Terrasse.



Beispiel der Kategorie: Exklusiv



Das sagen unsere Gäste:

„Tolles Team. Alle super freundlich.“

BSW-Schwarzwaldhotel Baiersbronn: HP-Preise in € pro Zimmer und Nacht inkl. Schwarzwald Plus-Karte und zzgl. Kurtaxe

	Saison	Hauptsaison	Weihnachten	Silvester
	06.01.–28.03.24	28.03.–03.11.24	19.12.–27.12.24 ¹	27.12.24–03.01.25 ¹
	03.11.–19.12.24			
	03.01.–06.01.25			
Doppelzimmer				
Premium	142,00	177,00	213,00	213,00
Exklusiv	123,00	155,00	192,00	192,00
Superior	115,00	142,00	179,00	179,00
Komfort	108,00	135,00	172,00	172,00
Classic	102,00	129,00	166,00	166,00
Einzelzimmer				
Superior	71,00	84,00	101,00	101,00
Komfort	66,00	79,00	94,00	94,00
Classic	59,00	69,00	85,00	85,00
Familien-suite				
Exklusiv	143,00	179,00	215,00	215,00
Superior	127,00	157,00	194,00	194,00

Ermäßigungen/Zuschläge:

- DZ zur Alleinnutzung: 20 € Ermäßigung auf Zimmerpreis

Kinderpreise:

- Kinder von 0–15 Jahre im Zimmer/ Suite der Eltern kostenfrei
- Ein Erwachsener + ein Kind (0–15 Jahre) im DZ 20 € Ermäßigung auf Zimmerpreis

Inflationszuschläge:

- Bis auf weiteres gelten folgende Aufschläge pro Tag und Zimmer:
 - 6 € in der Hauptsaison, Weihnachten und Silvester.
 - 4 € in der Saison.

Inklusive:

- WLAN
- Reichhaltiges Frühstück
- Abwechslungsreiches Abendessen

Zusätzlich vor Ort inklusive:

- Innenpool
- beheizter Außenpool (Mai • Sep.)

- Sauna
- Saunatuch
- Spielplatz & Kinderspielzimmer
- Tischtennis
- Outdoor-Schach
- **Schwarzwald Plus-Karte ab 2 Übernachtungen**

Gegen Gebühr:

- Parkplatz
- Massage- & Kosmetikangebot
- Medizinische Fußpflege
- Lymphdrainage
- Bademantel
- Waschmaschine

Die angegebenen Kalendertage beinhalten jeweils den Tag der Anreise bzw. der Abreise.

¹ Feste An- & Abreisetage über Weihnachten und Silvester inkl. besonderem Programm.



Berge und Gebirge

Ein perfektes Reiseziel für alle, die eine Kombination aus beeindruckender Natur, Kulturgeschichte und Outdoor-Aktivitäten suchen.

Die bayerischen Berge und Gebirge sind bekannt für ihre atemberaubende Schönheit und sind ein beliebtes Ziel für Naturfreunde und Wanderer.

Bad Tölz ist eine charmante Stadt in **Oberbayern**, die von idyllischen Bergen und Tälern umgeben ist. Die malerische Umgebung bietet zahlreiche Möglichkeiten für Outdoor-Aktivitäten wie Wandern, Radfahren, Skifahren und Schwimmen. Der berühmte Isarwanderweg führt durch die Stadt und bietet einen atemberaubenden Blick auf die bayerische Landschaft.

Die Stadt selbst hat eine reiche Geschichte und ist für ihre traditionelle bayerische Architektur bekannt. Die Altstadt mit ihren engen Gassen, den bunten Häusern und den historischen Gebäuden aus dem 17. Jahrhundert ist ein beliebtes Ziel für Touristen.

Bad Tölz ist ein großartiges Reiseziel für alle, die die Schönheit der bayerischen Landschaft genießen möchten. Mit seinen zahlreichen Aktivitäten und historischen Sehenswürdigkeiten ist es der perfekte Ort für einen erholsamen Urlaub.

Schönau und das Berchtesgadener Land sind ein perfektes Reiseziel für alle, die eine Kombination aus beeindruckender Natur, Kulturgeschichte und Outdoor-Aktivitäten suchen. Die Region bietet für jeden etwas und ist zu jeder Jahreszeit einen Besuch wert. Ob Sie allein, mit Freunden oder der Familie reisen, Sie werden hier eine unvergessliche Zeit verbringen. Für Aktivurlauber gibt es im Nationalpark Berchtesgaden eine Vielzahl von Möglichkeiten. Im Sommer können Sie wandern, bergsteigen, Mountainbiken, schwimmen und Boot fahren. Im Winter bietet die Region erstklassige Skigebiete wie das Jenner-Skigebiet oder die Ski-Arena Berchtesgaden.

Auch für einen Urlaub in **Garmisch-Partenkirchen** gibt es viele gute Gründe: Garmisch bietet natürlich Wintersport in allen Variationen, Abfahrt, Langlauf, Snowboarden, Schneeschuhwandern, Rodeln und Schlittschuhlaufen. Zudem ist die Olympia Region Zugspitze ein Wanderparadies und bietet auch im Sommer eine Fülle von Aktivitäten wie Radeln, Klettern, Sommerrodeln, Schwimmen und vieles mehr. Die umliegenden Berge und sieben Bergbahnen versprechen atemberaubende Eindrücke und Panoramablicke. Egal, ob Sie allein, als Paar oder mit der ganzen Familie reisen, Garmisch-Partenkirchen ist ein Reiseziel, das Sie nicht enttäuschen wird.



Blick über die Isar zur Altstadt



BSW-Hotel Isarwinkel

Im Herzen von Oberbayern mit vielen Möglichkeiten für Alt und Jung.

Mitten im Badeteil gelegen ist unser Hotel Isarwinkel eine ideale Wahl für Reisende, die Entspannung und Komfort suchen. Mit modernen und komfortablen Doppel- und Einzelzimmern, einer hauseigenen Sauna, Massagepraxis und Kosmetikstudio gibt es viele Möglichkeiten, um sich zu entspannen und zu erholen.

Außerdem bietet der Biergarten an schönen Sommerabenden eine schöne Möglichkeit, um den Tag ausklingen zu lassen und die Erfahrungen des Urlaubstages Revue passieren zu lassen.

Urlaub mit der KÖNIGSCARD – königliche Erlebnisse inklusive

Unsere Hotelzimmer

Doppelzimmer | DZ:

Exklusiv: Großzügiges Doppelzimmer mit Balkon.

Zwei dieser Zimmer mit behindertenfreundlichem Bad (auf Anfrage gezielt buchbar).

Superior: Modernes Doppelzimmer mit Balkon, mit der Möglichkeit einer Aufbettung für 1 Kind bis 15 Jahre.

Komfort: Geräumiges Doppelzimmer mit Balkon zum Teil mit Verbindungstür.

Einzelzimmer | EZ:

Komfort: Geräumiges Einzelzimmer im Dachgeschoss.

Beispiel der Kategorie: Superior





Das sagen unsere Gäste:

„Wir waren sehr zufrieden und kommen gerne wieder.“

BSW-Hotel Isarwinkel: Preise in € pro Zimmer und Nacht inkl. KÖNIGSCARD und zzgl. Kurbeitrag

	Saison		Hauptsaison		Weihnachten	Silvester
	06.01.–01.04.24	08.11.–19.12.24	01.04.–08.11.24		19.12.–27.12.24 ¹	27.12.24–03.01.25 ¹
		03.01.–06.01.25				
Doppelzimmer	HP	ÜF	HP	ÜF	HP	HP
Exklusiv	129,00	109,00	157,00	137,00	202,00	202,00
Superior	119,00	99,00	147,00	127,00	192,00	192,00
Komfort	111,00	91,00	137,00	117,00	182,00	182,00
Einzelzimmer						
	71,00	61,00	82,00	72,00	98,00	98,00

Ermäßigungen/Zuschläge:

- DZ zur Alleinnutzung: 20 € Ermäßigung auf Zimmerpreis

Kinderpreise:

- Kinder von 0–15 Jahre im Zimmer der Eltern kostenfrei
- Ein Erwachsener + ein Kind (0–15 Jahre) im DZ 20 € Ermäßigung auf Zimmerpreis

Inflationszuschläge:

- Bis auf weiteres gelten folgende Aufschläge pro Tag und Zimmer:
 - 3 € in der Hauptsaison, Weihnachten und Silvester.
 - 2 € in der Saison.

Inklusive:

- WLAN
- Reichhaltiges Frühstück
- Abwechslungsreiches Abendessen

Zusätzlich vor Ort inklusive:

- Sauna & Infrarot-Wärmekabine
- Skiraum
- Kinderspielzimmer
- E-Bike-Ladestation

- Spielplatz
- Unterstellmöglichkeit für Fahrräder
- **KÖNIGSCARD**

Gegen Gebühr:

- Parkplatz
- Massage- und Kosmetikangebot
- Bademantel
- Wäscheservice

Die angegebenen Kalendertage beinhalten jeweils den Tag der Anreise bzw. der Abreise.

¹ Feste An- & Abreisetage über Weihnachten und Silvester inkl. besonderem Programm und Halbpension.





Ausblick vom Wank Richtung Zugspitze

BSW-Ferienwohnungen Garmisch

Attraktiv & modern im Sommer & im Winter

Unsere Ferienwohnanlage bietet einen Freizeitraum mit Tischtennis und Kicker sowie ein Kinderspielzimmer und Spielplatz in einem malerischen Garten mit wunderbarem Blick auf die Alpsspitze und das Wettersteingebirge. Die Ferienwohnungen im Ortsteil Garmisch bestechen durch einen modernen und komfortablen Alpen-Style. Den Skifahrern steht ein moderner Skikeller zur Verfügung.

Unsere modernen Ferienwohnungen im Alpen-Style sind komplett ausgestattet mit Küchenzeile und Spülmaschine.

1-Zimmer-Ferienwohnungen:

1 kombinierter Schlaf-/Wohnraum mit Küchenzeile.

Komfort: Gemütliche Ferienwohnung mit Balkon, zum Garten gelegen.

Basic: Kleine Ferienwohnung mit breiter Fensterfront und Blick auf Garten und Berge.

2-Zimmer-Ferienwohnungen:

1 Schlafzimmer, Wohnraum mit Schlafcouch und Küchenzeile.

Exklusiv: Großzügige Ferienwohnung mit Blick auf Garten und Berge, breite Fensterfront ODER Balkon.

Superior: Gemütliche Ferienwohnung mit großzügigem Balkon/Terrasse, zum Garten gelegen und Bergblick.



Beispiel der Kategorie: Komfort

Komfort: Gemütliche Ferienwohnung nach Nordwesten mit Bergblick oder Ferienwohnung mit kombiniertem Wohn-/Schlafraum mit Doppelbett, Küchenzeile und separatem Schlafraum mit Einzelbetten.

3-Zimmer-Ferienwohnungen:

1 Schlafzimmer, Wohnraum mit Schlafcouch, separate Wohnküche.

Exklusiv: Großzügige Ferienwohnung mit gemütlichen Dachschrägen, Balkon und Blick auf Garten und Berge. Teilweise separater Schlafraum mit zwei Einzelbetten.

Superior: Geräumige Ferienwohnung, mit Bergblick, teilweise mit gemütlichen Dachschrägen und Balkon.



Das sagen unsere Gäste:

„Es war wieder super schön!“

BSW-Ferienwohnungen Garmisch: Preis in € pro FeWo (2 Personen inklusive) und Nacht zzgl. Kurtaxe² | Mindestaufenthalt 3 Nächte

	Nebensaison	Zwischensaison	Hauptsaison
	02.11.–20.12.24	02.03.–11.05.24	08.01.–02.03.24 11.05.–02.11.24 20.12.24–06.01.25 ¹
1-Zimmer-FeWo			
Komfort	51,00	59,00	67,00
Basic	40,00	45,00	50,00
2-Zimmer-FeWo			
Exklusiv	69,00	79,00	89,00
Superior	65,00	75,00	85,00
Komfort	60,00	69,00	79,00
3-Zimmer-FeWo			
Exklusiv	74,00	84,00	94,00
Superior	69,00	79,00	89,00

Zuschläge:

- Jede weitere Person ab 16 Jahren 15 €/ Nacht
- Kurzzeitaufenthalt unter 5 Nächten einmalig 60 € pro FeWo

Kinderpreise:

- 0–15 Jahre: kostenfrei

An- und Abreise:

- Montag bis Samstag (außer Feiertage)

Inflationszuschläge:

- Bis auf weiteres gelten folgende Aufschläge pro Tag und FeWo:
 - 6 € in der Hauptsaison
 - 4 € in den anderen Saisonzeiten.

Inklusive:

- WLAN
- Bettwäsche & Handtücher
- Endreinigung

Zusätzlich vor Ort inklusive:

- Skiraum
- Tischtennis & Tischfußball
- Kinderbett, Hochstuhl (auf vorherige Anfrage)
- Spielzimmer

- E-Bike-Ladestation
- Spielplatz
- Fahrradraum

Gegen Gebühr:

- Parkplatz
- Bademantel
- Waschmaschine
- Trockner
- Tagesticket Zugspitze & Garmisch-Classic



Beispiel der Kategorie: Superior



Die angegebenen Kalendertage beinhalten jeweils den Tag der Anreise bzw. der Abreise.

¹ Feste An- und Abreisetage über Weihnachten und Silvester – Mindestaufenthalt 6 Nächte.

² Kurkarte inklusive ÖPNV sowie weitere attraktive Vergünstigungen.



St. Bartholomä

SCHORNBAD FREIER EINTRITT

in das attraktive Freibad Schönau
„Schornbad“ (direkt vor dem
Hotel Hubertus-Park)

BSW-Hotel Hubertus-Park

Berge hautnah erleben, die Seele baumeln lassen und bayrische Gastlichkeit genießen

Unser Hotel Hubertus-Park liegt in einem großen Park im Herzen von Schönau am Königssee mit einem einzigartigen Blick auf die Berchtesgadener Alpen. Hier ist alles drin, vom abwechslungsreichen Aktiv-Urlaub bis zur Tiefenentspannung.



Unsere Hotelzimmer

Doppelzimmer | DZ:

Exklusiv: Großzügige Doppelzimmer im Alpen-Style, mit Bergblick. Zimmer mit Balkon und Dachschräge oder Zimmer mit Verbindungstür.

Superior: Geräumiges, Doppelzimmer, im Alpen-Style.

Komfort: Modernes Doppelzimmer im Alpen-Style.

Classic: Gemütliches Doppelzimmer. Einige mit behindertenfreundlichem Bad (auf Anfrage gezielt buchbar).

Einzelzimmer | EZ:

Komfort: Moderne Einzelzimmer im Alpen-Style.

Classic: Gemütliches Einzelzimmer.

Suite | SU:

Premium: Großzügige Suite im Alpen-Style und mit großem Balkon.

Exklusiv: Großzügige Suite im Alpen-Style, mit Balkon sowie Bergblick (200 m vom Haupthaus entfernt).

Komfort: Die Suite ist nur im Hotel buchbar! Kleinere Suite.



Beispiel der Kategorie: Komfort



BSW-Hotel Hubertus-Park: HP-Preise in € pro Zimmer und Nacht zzgl. Kurtaxe | Mindestaufenthalt 2 Nächte und vom 22.06. bis 07.09.24 – 7 Nächte

	Saison	Hauptsaison	Weihnachten	Silvester
	06.01.–27.04.24	27.04.–26.10.24	19.12.–27.12.24 ¹	27.12.24–03.01.25 ¹
	26.10.–19.12.24			
	03.01.–06.01.25			
Doppelzimmer				
Exklusiv	138,00	164,00	204,00	214,00
Superior	129,00	160,00	200,00	210,00
Komfort	120,00	149,00	189,00	199,00
Classic	106,00	132,00	172,00	182,00
Einzelzimmer				
Komfort	74,00	91,00	109,00	119,00
Classic	70,00	83,00	98,00	108,00
Suite				
Premium	183,00	218,00	253,00	263,00
Exklusiv	157,00	191,00	226,00	236,00
Komfort	128,00	150,00	180,00	190,00

Ermäßigungen/Zuschläge:

- DZ oder Suite zur Allein-nutzung: 20 € Ermäßigung auf Zimmerpreis

Kinderpreise:

- Kinder von 0–15 Jahre im Zimmer/Suite der Eltern kostenfrei
- Ein Erwachsener + ein Kind (0–15 Jahre) im DZ 20 € Ermäßigung auf Zimmerpreis

Inflationszuschläge:

- Bis auf weiteres gelten folgende Aufschläge pro Tag und Zimmer:
 - 6 € in der Hauptsaison
 - 6 € in der Hauptsaison
 - 4 € in der Saison.

Inklusive:

- WLAN
- Reichhaltiges Frühstück
- Abwechslungsreiches Abendessen

Zusätzlich vor Ort inklusive:

- Kinderanimation im Sommer (Juli/August)
- Innenpool
- Freier Eintritt in das Freibad „Schornbad“

- E-Bike-Ladestation
- Fitnessraum
- Sauna/Saunatuch
- Skiraum
- Abschließbarer Fahrradraum

- Hochseilgarten (nur mit Guide)
- Spielplatz & Kinderspielzimmer
- Fußball-Spielwiese
- Tischtennis

- Tischfußball
- Schlitten nach Verf.
- **Abwechslungsreiches Sportprogramm**

Gegen Gebühr:

- Parkplatz
- Bademantel
- Waschmaschine/Trockner
- Wäscheservice
- Haustiere auf Anfrage
- Massagen

Das sagen unsere Gäste:

„Ich komme immer sehr gerne hierher.“



Die angegebenen Kalendertage beinhalten jeweils den Tag der Anreise bzw. der Abreise.

¹ Feste An- & Abreisetage über Weihnachten und Silvester inkl. besonderem Programm.

Nordsee

Hier findet man eine perfekte Kombination aus Natur, Erholung und Aktivitäten.

Die Nordsee ist eines der begehrten Urlaubsziele in Deutschland. Mit ihren langen Stränden, idyllischen Inseln und dem berühmten Wattenmeer lockt sie jedes Jahr Millionen von Touristen an. Besonders die Inseln Sylt, Borkum und Föhr sind bei Urlaubern sehr beliebt.

Sylt ist die größte **nordfriesische Insel** und bekannt für ihre luxuriösen Hotels, exklusiven Restaurants und mondänen Boutiquen. Die Insel bietet aber auch wunderschöne Natur und zahlreiche Möglichkeiten für Aktivitäten wie Radfahren, Wandern und Wassersport. Der Strand von Sylt gilt als einer der schönsten in Deutschland und bietet ideale Bedingungen zum Sonnenbaden, Schwimmen und Surfen.

Borkum dagegen ist die größte der sieben **ostfriesischen Inseln** und ein Paradies für Naturfreunde. Hier gibt es kilometerlange Sandstrände, eine beeindruckende Dünenlandschaft und viele seltene Vogelarten zu entdecken. Auch Aktivurlauber kommen hier auf ihre Kosten, denn die Insel bietet zahlreiche Möglichkeiten zum Radfahren, Wandern und Segeln.



Inmitten des Schleswig-Holsteinischen Wattenmeers gelegen ist **Föhr** die zweitgrößte **nordfriesische Insel**, bekannt für ihre malerischen Dörfer mit reetgedeckten Häusern und gemütlichen Restaurants. Hier kann man das Inselleben in vollen Zügen genießen und sich entspannen. Naturliebhaber und Aktive kommen gleichermaßen auf ihre Kosten. Neben schönen Stränden, beeindruckendem Wattenmeer, einem der zehn besten Golfplätze Deutschlands wird Wassersport wie Segeln, Surfen und Kiten groß geschrieben.

Egal ob man lieber am Strand entspannen, die Natur erkunden oder Sport treiben möchte, die Nordsee und ihre Inseln bieten für jeden Geschmack das Richtige. Und wer die Region einmal besucht hat, wird sicherlich immer wieder erwartet, um die einzigartige Atmosphäre und die Schönheit der Nordsee zu erleben.



BSW-Dünenhotel Alt Rantum

Gute Luft, endloser Strand, Strandnähe, Natur pur

Vom Hotel zum scheinbar endlosen Strand sind es über den eigenen Strandzugang durch die urwüchsige Düne nur 250 m. Von der Haltestelle direkt vor dem Hotel erreichen Sie mit dem Bus in wenigen Minuten Westerland.

Unsere Gäste erwartet ein hauseigener 18 m Innenpool, ein separates Kinderbecken sowie eine finnische Sauna und eine Infrarot-Lounge.

Die kleinen Gäste können sich im Kinderspielzimmer oder auf dem Spielplatz austoben. Biergarten, Kegelbahn, Tischtennisplatte und Minigolfplatz runden das Angebot des Hotels ab. Gäste unseres „Oster-Arrangements“ erwartet wieder ein ganz besonderes Programm.

Unsere Hotelzimmer

Doppelzimmer | DZ:

Exklusiv: Großzügiges Doppelzimmer mit Balkon/Terrasse³ direkt zur Düne.

Superior: Modernes Doppelzimmer mit Balkon³ und mit Blick auf Wattenmeer oder Dünen.

Komfort: Geräumiges Doppelzimmer mit Dünenblick. Behindertenfreundliche Ausstattung ist auf Anfrage gezielt buchbar.

Classic: Gemütliches Doppelzimmer.

Einzelzimmer | EZ:

Modernes und großzügiges Einzelzimmer mit freiem Blick auf die Dünen und Balkon.³

Suite | SU:

Moderne, großzügige Suite mit Balkon und Blick auf die Dünen.

Ferienwohnung | FeWo:

Ansprechende, großzügige und helle 3-Zimmer-Ferienwohnung mit Balkon.



Beispiel der Kategorie: Exklusiv

Das sagen unsere Gäste:

„Wir haben uns hier
sehr wohlgeföhlt.“

BSW-Dünenhotel Alt Rantum: HP-Preise in € pro Zimmer und Nacht zzgl. Kurtaxe | Mindestaufenthalt 3 Nächte und vom 22.06. bis 07.09.24 – 7 Nächte

	Nebensaison	Zwischensaison	Hauptsaison	Weihnachten	Silvester
	06.01.–17.02.24	17.02.–28.03.24	28.03.–04.04.24	20.12.–27.12.24 ¹	27.12.24–03.01.25 ¹
	09.11.–20.12.24	04.04.–27.04.24	27.04.–19.10.24		
	03.01.–06.01.25	19.10.–09.11.24			
Doppelzimmer					
Exklusiv	126,00	159,00	194,00	209,00	209,00
Superior	113,00	137,00	175,00	186,00	186,00
Komfort	98,00	128,00	165,00	177,00	177,00
Classic	92,00	123,00	156,00	173,00	173,00
Einzelzimmer					
Suite	62,00	83,00	111,00	117,00	117,00
	159,00	199,00	230,00	256,00	256,00
Ferienwohnung					
	166,00	203,00	288,00	278,00	278,00

Preis in € pro FeWo (2 Personen² inklusive) und Nacht zzgl. Kurtaxe

Ermäßigungen/Zuschläge:

- DZ oder Suite zur Alleinnutzung: 20 € Ermäßigung auf Zimmerpreis

Kinderpreise:

- Kinder von 0–15 Jahre im Zimmer/ Suite der Eltern kostenfrei
- Ein Erwachsener + ein Kind (0–15 Jahre) im DZ 20 € Ermäßigung auf Zimmerpreis

Inflationszuschläge:

- Bis auf weiteres gelten folgende Aufschläge pro Tag und Zimmer:
 - 6 € in der Hauptsaison, Weihnachten und Silvester.
 - 4 € in den anderen Saisonzeiten

Inklusive:

- WLAN
- Reichhaltiges Frühstück
- Abwechslungsreiches Abendessen

Zusätzlich vor Ort inklusive:

- Kinderanimation in den Oster- und Sommerferien
- Innenpool
- Sauna & Infrarot-Lounge
- Spielplatz & Kinderspielzimmer

- Tischtennis & Tischfußball
- Minigolf
- E-Bike-Ladestation

Gegen Gebühr:

- Parkplatz
- Kegelbahn
- Bademantel, Saunatücher
- Nordic-Walking-Stöcke
- Halbpension für Gäste der FeWo auf Anfrage

Die angegebenen Kalendertage beinhalten jeweils den Tag der Anreise bzw. der Abreise.

¹ Feste An- & Abreisetage über Weihnachten und Silvester inkl. besonderem Programm (FeWo ohne Programm).

² Jede weitere Person zahlt 20 € pro Tag. Für einen Aufenthalt unter 4 Nächten wird einmalig ein Zuschlag von 50 € berechnet.

³ Für Balkon/Terrasse kann in dieser Kategorie nicht garantiert werden.





BSW-Ferienwohnungen Wyk auf Föhr

Friesische Karibik – grüne Insel mit weißem Strand

Ihren Urlaub verbringen Sie in gut ausgestatteten, gemütlichen Ferienwohnungen, die sich auf einem weitläufigen, park-ähnlichen Grundstück im Städtchen Wyk – dem zentralen Ort der Insel – befinden. Einkaufsmöglichkeiten und Restaurants befinden sich in ca. 500 m Entfernung. Den Strand erreicht man zu Fuß nach rund 300 m.

Unsere Ferienwohnungen

1-Zimmer-Ferienwohnungen:

1 kombinierter Schlaf-/Wohnraum mit Küchenzeile.

Superior: Ferienwohnung in Haus Jolle, Doppelbett, Terrasse, Küchenzeile mit Spülmaschine.

Komfort: Ferienwohnung im Haus Kogge, Doppelbett, ohne Balkon/Terrasse. Küchenzeile mit Spülmaschine.

Classic: Kleine Ferienwohnung im Haus Kogge, Doppelbett, Balkon/Terrasse, Küchenzeile mit Spülmaschine oder kleine Ferienwohnung im Haus Kogge, Doppelbett, ohne Balkon/Terrasse Küchenzeile mit Spülmaschine oder Ferienwohnung im Haus Kogge, Doppelbett, ohne Balkon/Terrasse, Küche ohne Spülmaschine.

2-Zimmer-Ferienwohnungen:

1 Schlafzimmer, Wohnraum teils mit Schlafcouch und Küchenzeile.

Superior: Ferienwohnung im Haus Brigg, Doppelbett bzw. 2 Einzelbetten, Schrankbetten bzw. Schlafsofa, Balkon/Terrasse, Küchenzeile mit Spülmaschine oder Ferienwohnung im Haus Jolle, Doppelbett, Schlafsofa, Terrasse, Küchenzeile mit Spülmaschine.

Komfort: Ferienwohnung im Haus Kogge, 2 Einzelbetten, Balkon/Terrasse, Küchenzeile mit Spülmaschine.

Classic: Ferienwohnung im Haus Kogge, Doppelbett, kleiner Austritt, Küchenzeile mit Spülmaschine.

Economy: Ferienwohnung im Haus Kogge, 2 Einzelbetten, ohne Balkon/Terrasse. Küchenzeile mit Spülmaschine.

3-Zimmer-Ferienwohnungen:

2 Schlafzimmer, Wohnraum mit Schlafcouch und Küchenzeile.

Exklusiv: Ferienwohnung im Haus Brigg, Doppelbett, 2 Einzelbetten, Schrankbetten bzw. Schlafsofa, Balkon/Terrasse, Küchenzeile mit Spülmaschine.

Superior: Ferienwohnung im Haus Kogge, Doppelbett, 2 Einzelbetten, Balkon/Terrasse, Küchenzeile mit Spülmaschine oder

Ferienwohnung im Haus Jolle, Doppelbett, 3 Einzelbetten, Terrasse, Küchenzeile mit Spülmaschine.

Komfort: Ferienwohnung im Haus Kogge, Doppelbett, zwei Einzelbetten, Schlafsofa, ohne Balkon/Terrasse, Küchenzeile mit Spülmaschine.

2 behindertenfreundliche Ferienwohnungen 1- bis 2-Raum auf Anfrage gezielt buchbar.



Beispiel der Kategorie: Exklusiv



BSW-Ferienwohnungen Wyk auf Föhr: Preis in € pro FeWo (2 Personen inklusive) und Nacht zzgl. Kurtaxe | Mindestaufenthalt 5 Nächte und vom 22.06. bis 07.09.24 – 7 Nächte

	Nebensaison	Zwischensaison	Hauptsaison
	06.01.–09.03.24	09.03.–18.05.24	18.05.–05.10.24
	02.11.–27.12.24	05.10.–02.11.24	27.12.24–04.01.25 ¹
	04.01.–06.01.25		
1-Zimmer-FeWo			
Superior	48,00	66,00	85,00
Komfort	44,00	63,00	81,00
Classic	39,00	56,00	70,00
2-Zimmer-FeWo			
Superior	57,00	79,00	104,00
Komfort	51,00	74,00	98,00
Classic	46,00	64,00	79,00
Economy	38,00	48,00	65,00
3-Zimmer-FeWo			
Exklusiv	70,00	105,00	134,00
Superior	63,00	90,00	119,00
Komfort	57,00	80,00	109,00

Zuschläge:

- Jede weitere Person ab 16 Jahren 15 €/Nacht

Kinderpreise:

- 0–15 Jahre: kostenfrei

An- und Abreise:

- Montag bis Samstag (außer Feiertage)

Inflationszuschläge:

- Bis auf weiteres gelten folgende Aufschläge pro Tag und FeWo:
 - 6 € in der Hauptsaison
 - 4 € in den anderen Saisonzeiten

Inklusive:

- WLAN
- Bettwäsche & Handtücher
- Endreinigung

Zusätzlich vor Ort inklusive:

- Spielplatz
- Tischtennis
- Grillplatz
- Outdoor-Schach
- Kinderbett, Hochstuhl (auf vorherige Anfrage)
- E-Bike-Ladestation

Gegen Gebühr:

- Parkplatz
- Bademantel
- Waschmaschine
- Trockner
- Mini-Backofen
- Fahrradverleih extern
- Haustiere auf Anfrage

Das sagen unsere Gäste:

„Alles bestens, so wie wir Urlaub mögen!“

Beispiel der Kategorie: Exklusiv



Die angegebenen Kalendertage beinhalten jeweils den Tag der Anreise bzw. der Abreise.

¹ Über Silvester Mindestaufenthalt 7 Nächte.

FREIER EINTRITT

Das ganze Jahr freier Eintritt
für alle BSW-Kinder im
Freizeitbad „Gezeitenland“

Neuer Leuchtturm Hotel Rote Erde

BSW-Inselhotel Rote Erde

Dem Gast ein „Zuhause“ bieten

Weniger als 200 m vom Strand entfernt liegt direkt im Zentrum des Ortes unser Inselhotel Rote Erde. In den Sommermonaten bietet das Hotel ein spezielles Kinderanimationsprogramm mit vielen spannenden Aktivitäten. Ein Fahrradverleih befindet sich von April bis Oktober im Haus. Für ruhigere Momente dient die Außenterrasse mit Blick auf den Leuchtturm. Angeboten werden geführte Wattwanderungen, ausgewiesene Nordic Walking-Strecken, Strandsegeln, Surfen und Planwagenfahrten. Der Geheimtipp der Insel sind die Seehundbänke, wo man die Tiere aus nächster Nähe beobachten kann. Und BSW-Wasserratten bis 15 Jahre dürfen sich im nahen Borkumer Freizeitbad ganzjährig kostenfrei vergnügen.

Unsere Hotelzimmer

Doppelzimmer | DZ:

Exklusiv: Großzügiges Doppelzimmer überwiegend mit Balkon² in ruhiger Lage und vereinzelt mit Blick auf den neuen Leuchtturm.

Superior: Modernes Doppelzimmer in ruhiger Lage, überwiegend mit Balkon und schönem Ausblick².

Komfort: Geräumiges Doppelzimmer, teilweise mit Balkon².

Classic: Gemütliches Doppelzimmer, teilweise mit Balkon².

Einzelzimmer | EZ:

Superior: Modernes und großzügiges Einzelzimmer, überwiegend mit Balkon².

Komfort: Geräumiges Einzelzimmer.

Suite | SU:

Premium: Luxuriöse, geräumige 4-Zimmer-Suite, alternativ moderne,

geräumige 3-Zimmer-Suite mit Balkon² und Blick auf den Leuchtturm. Beide mit vollausgestatteter Küche.

Exklusiv: Großzügige Suite mit spektakulärem Ausblick, teilweise mit Balkon².



Beispiel der Kategorie: Classic



Das sagen unsere Gäste:

„Es war sehr gemütlich
und einfach perfekt.“

BSW-Inselhotel Rote Erde: HP-Preise in € pro Zimmer und Nacht zzgl. Kurtaxe | Mindestaufenthalt 3 Nächte und vom 22.06. bis 07.09.24 – 7 Nächte

	Nebensaison	Zwischensaison	Hauptsaison	Weihnachten	Silvester
06.01.–23.02.24	23.02.–28.03.24	28.03.–02.04.24	19.12.–27.12.24 ¹	27.12.24–02.01.25 ¹	
18.11.–19.12.24	02.04.–27.04.24	27.04.–19.10.24			
02.01.–06.01.25	19.10.–18.11.24				
Doppelzimmer					
Exklusiv	89,00	125,00	168,00	147,00	179,00
Superior	82,00	111,00	148,00	134,00	159,00
Komfort	70,00	102,00	137,00	124,00	148,00
Classic	61,00	93,00	128,00	115,00	139,00
Einzelzimmer					
Superior	52,00	73,00	93,00	83,00	98,00
Komfort	49,00	65,00	86,00	75,00	92,00
Suite					
Premium	116,00	166,00	226,00	189,00	237,00
Exklusiv	91,00	138,00	185,00	161,00	196,00

Ermäßigungen/Zuschläge:

- DZ oder Suite zur Alleinnutzung: 20 € Ermäßigung auf Zimmerpreis

Kinderpreise:

- Kinder von 0–15 Jahre im Zimmer/ Suite der Eltern kostenfrei
- Ein Erwachsener + ein Kind (0–15 Jahre) im DZ 20 € Ermäßigung auf Zimmerpreis

Inflationszuschläge:

- Bis auf weiteres gelten folgende Aufschläge pro Tag und Zimmer:
 - 6 € in der Hauptsaison, Weihnachten und Silvester.
 - 4 € in den anderen Saisonzeiten

Inklusive:

- WLAN
- Reichhaltiges Frühstück
- Abwechslungsreiches Abendessen

Zusätzlich vor Ort inklusive:

- Kinderanimation in den Sommerferien
- Täglich freier Tages-Eintritt für alle BSW-Kinder bis 15 Jahre im Freizeitbad „Gezeitenland“
- E-Bike-Ladestation

- Kinderspielzimmer
- Tischtennis
- Freiluft-Schachspiel
- Tischkicker

Gegen Gebühr:

- Bademantel
- Waschmaschine
- Wäschetrockner

Die angegebenen Kalendertage beinhalten jeweils den Tag der Anreise bzw. der Abreise.

¹ Feste An- & Abreisetage über Weihnachten und Silvester inkl. besonderem Programm.

² Für einen Balkon kann in dieser Beispielkategorie nicht garantiert werden.



Ostsee

Die Insel Rügen, Insel Usedom, der Darß und Kühlungsborn bieten eine perfekte Mischung aus Natur, Kultur und Aktivitäten für einen unvergesslichen Urlaub an der Ostsee.

Die Ostsee ist eines der beliebtesten Reiseziele in Deutschland und zieht jedes Jahr Millionen von Touristen an. Die Inseln Rügen, Usedom, Zingst und die Küstenstadt Kühlungsborn sind besonders beliebt und bieten eine Vielzahl von Aktivitäten und Sehenswürdigkeiten für Besucher jeden Alters.

Die **Insel Rügen** ist die größte Insel Deutschlands und hat eine reiche Geschichte und Kultur. Die weißen Kreidefelsen sind eine der Hauptattraktionen und bieten atemberaubende Ausblicke auf das Meer. Die Insel ist auch bekannt für ihre Strände und historischen Städte wie das malerische Sassnitz und das UNESCO-Weltkulturerbe der Stadt Stralsund. Besucher können auch den Nationalpark Jasmund erkunden und die beeindruckende Artenvielfalt der Region entdecken.

Usedom ist eine weitere Insel an der **Ostseeküste**, die sich perfekt für einen erholsamen Strandurlaub eignet. Die Insel ist bekannt für ihre feinen Sandstrände mit kristallklarem Wasser und beeindruckenden Villen im Stil der wilhelminischen Bäderarchitektur. Besucher können die vielen Rad- und Wanderwege erkunden und die Natur genießen oder die Sehenswürdigkeiten der Insel besuchen, wie zum Beispiel die Seebrücken oder den Baumwipfelpfad.

Die Halbinsel **Fischland-Darß-Zingst** und ihre **Ostseebäder Zingst und Prerow** bieten eine Vielzahl an Freizeitmöglichkeiten für Besucher jeden Alters. Der lange weiße Sandstrand ist besonders im Sommer ein beliebtes Ziel für

Badegäste und Wassersportler. Die saubere, jodhaltige Seeluft ist auch für Menschen mit Atemwegsbeschwerden und Allergien vorteilhaft und trägt zu einer erholsamen Atmosphäre bei.

Außerhalb der Badesaison bieten sich ausgedehnte Spaziergänge auf den Rad- und Wanderwegen an, die sich über die gesamte Halbinsel erstrecken. Dabei kann man die einzigartige Natur und Landschaft des Nationalparks Vorpommersche Boddenlandschaft genießen. Im Frühjahr und hauptsächlich im Herbst können Besucher den beeindruckenden Kranichzug beobachten, der sich über der Halbinsel abspielt.

Insgesamt bietet die Halbinsel Fischland-Darß-Zingst mit ihren Ostseebädern und dem Nationalpark eine ideale Umgebung für einen erholsamen Urlaub inmitten unberührter Natur und mit zahlreichen Freizeitmöglichkeiten.

Kühlungsborn ist eine charmante Küstenstadt mit einer langen Geschichte und vielen Sehenswürdigkeiten. Der weitläufige Strand und die Promenade laden zum Entspannen ein, während die Molli und auch der historische Leuchtturm spannende Einblicke in die maritime Geschichte der Region bieten. Besucher können die vielen Restaurants, Cafés und Geschäfte der Stadt genießen. Ob man sich für eine entspannte Zeit am Strand entscheidet oder die Sehenswürdigkeiten und Naturschönheiten der Region erkundet – hier findet jeder Besucher etwas, das ihn begeistert.



Strand von Baabe

BSW-Strandhotel Seestern

Weil es einen glücklich macht

Unser Strandhotel Seestern liegt in Bestlage, nur etwa 100 m vom feinsandigen Ostseestrand entfernt. Der Bahnhof Baabe ist nur 750 m vom Hotel entfernt. Unser Hotel ist ein wunderbarer Ort für einen erholsamen und abwechslungsreichen Urlaub auf der Insel Rügen. Für Saunafreunde steht Ihnen eine Sauna in unserem Haus zur Verfügung.

Unsere Hotelzimmer

Doppelzimmer | DZ:

Superior: Modernes Doppelzimmer mit Blick auf Kurpark und Meer.

Komfort: Geräumiges Doppelzimmer mit Blick auf Kurpark und Meer, teilweise mit Terrasse². Vier dieser Zimmer verfügen über ein behindertenfreundliches Bad und sind auf Anfrage gezielt buchbar.

Classic: Gemütliches Doppelzimmer.

Einzelzimmer | EZ:

Geräumiges Einzelzimmer mit Blick auf den Kurpark.

Maisonette-Suite | M-SU:

Sehr großzügige Maisonette-Suite mit zwei Bädern.

Beispiel der Kategorie: Superior





Das sagen unsere Gäste:

„Danke für die sehr schöne Woche, wir waren sehr zufrieden und haben uns gut erholt.“

BSW-Strandhotel Seestern: HP-Preise in € pro Zimmer und Nacht zzgl. Kurtaxe | Mindestaufenthalt 3 Nächte und vom 22.06. bis 07.09.24 – 7 Nächte

	Nebensaison	Zwischensaison	Hauptsaison	Weihnachten	Silvester
	06.01.–11.03.24	11.03.–27.03.24	27.03.–03.04.24	21.12.–28.12.24 ¹	28.12.24–04.01.25 ¹
	21.11.–21.12.24	03.04.–20.04.24	20.04.–26.10.24		
	04.01.–06.01.25	26.10.–21.11.24			
Doppelzimmer					
Superior	93,00	129,00	154,00	154,00	167,00
Komfort	88,00	122,00	146,00	146,00	158,00
Classic	79,00	118,00	138,00	138,00	149,00
Einzelzimmer					
	59,00	71,00	87,00	87,00	92,00
Maisonette-SU					
	102,00	145,00	166,00	166,00	177,00

Ermäßigungen/Zuschläge:

- DZ oder Suite zur Alleinnutzung: 20 € Ermäßigung auf Zimmerpreis

Inklusive:

- WLAN
- Reichhaltiges Frühstück
- Abwechslungsreiches Abendessen

Zusätzlich vor Ort inklusive:

- Sauna
- Dampfbad
- Kinderspielzimmer
- E-Bike-Ladestation

Gegen Gebühr:

- Parkplatz (nach Verfügbarkeit)
- Bademantel
- Saunatuch

Kinderpreise:

- Kinder von 0–15 Jahre im Zimmer/Suite der Eltern kostenfrei
- Ein Erwachsener + ein Kind (0–15 Jahre) im DZ 20 € Ermäßigung auf Zimmerpreis

Inflationszuschläge:

- Bis auf weiteres gelten folgende Aufschläge pro Tag und Zimmer:
 - 6 € in der Hauptsaison, Weihnachten und Silvester.
 - 4 € in den anderen Saisonzeiten

Die angegebenen Kalendertage beinhalten jeweils den Tag der Anreise bzw. der Abreise.

¹ Feste An- & Abreisetage über Weihnachten und Silvester inkl. besonderem Programm.

² Für eine Terrasse kann in dieser Kategorie nicht garantiert werden.





BSW-Ferienwohnungen Rügen

Näher am Strand geht's nicht

Es erwarten Sie komfortable Ferienwohnungen sowohl in unserem Traditionshaus Strandburg 1 als auch in unserer neueren Strandburg 2. Für Saunafreunde steht Ihnen im Strandhotel Seestern die Sauna kostenfrei zur Verfügung und für unsere großen und kleinen Gäste steht ein Spielzimmer mit Tischtennisplatte und Tischfußball bereit. Die Strandstraße lädt nach einem langen Strandtag zum ausgedehnten Bummeln ein. Und falls Sie mal keine Lust zum Kochen haben: Das Restaurant unseres Strandhotels Seestern heißt Sie gerne willkommen.

Unsere Ferienwohnungen

2-Zimmer-Ferienwohnungen:

1 Schlafzimmer, Wohnraum teils mit Schlafcouch und Küchenzeile mit Spülmaschine.

Exklusiv: Großzügige Ferienwohnung mit Balkon. Eine mit behindertenfreundlichem Bad (auf Anfrage gezielt buchbar). Küchenzeile mit Spülmaschine.

Superior: Geräumige Ferienwohnung mit Balkon Küchenzeile mit Spülmaschine.

3-Zimmer-Ferienwohnungen:

2 Schlafzimmer, Wohnraum mit Küchenzeile und Spülmaschine.

Exklusiv: Großzügige Ferienwohnung mit Balkon. Küchenzeile mit Spülmaschine.

Superior: Moderne Ferienwohnung mit Balkon. Küchenzeile mit Spülmaschine.

Beispiel der Kategorie: Exklusiv





Beispiel der Kategorie: Exklusiv

Das sagen unsere Gäste:

„War alles super, sehr aufmerksam und alle superfreundlich.“

BSW-Ferienwohnungen Rügen: Preis in € pro FeWo (2 Personen inklusive) und Nacht zzgl. Kurtaxe | Mindestaufenthalt 4 Nächte und vom 22.06. bis 07.09.24 – 7 Nächte

	Nebensaison	Zwischensaison	Hauptsaison
	06.01.–11.03.24	11.03.–27.03.24	27.03.–03.04.24
	21.11.–21.12.24	03.04.–20.04.24	20.04.–26.10.24
	04.01.–06.01.25	26.10.–21.11.24	21.12.24–04.01.25
2-Zimmer-FeWo			
Exklusiv	54,00	83,00	113,00
Superior	48,00	73,00	97,00
3-Zimmer-FeWo			
Exklusiv	68,00	97,00	123,00
Superior	56,00	82,00	108,00

Zuschläge:

- Jede weitere Person ab 16 Jahren 25 €/Nacht

Kinderpreise:

- 0–15 Jahre: kostenfrei

An- und Abreise:

- Täglich

Inflationszuschläge:

- Bis auf weiteres gelten folgende Aufschläge pro Tag und FeWo:
 - 6 € in der Hauptsaison
 - 4 € in den anderen Saisonzeiten

Inklusive:

- WLAN
- Bettwäsche & Handtücher
- Endreinigung

Zusätzlich vor Ort inklusive:

- Kinderspielzimmer
- Tischtennis & Tischfußball
- Sauna (Strandhotel Seestern)
- E-Bike-Ladestation

Gegen Gebühr:

- Parkplatz
- Waschmaschine
- Trockner
- Frühstück und/oder Abendbüfett im Strandhotel Seestern (gegen Voranmeldung und nach Verfügbarkeit) möglich.

Beispiel der Kategorie: Superior



Die angegebenen Kalendertage beinhalten jeweils den Tag der Anreise bzw. der Abreise.



Seebrücke Ahlbeck

BSW-Hotel Ahlbeck

Ahlbeck auf Usedom – Eleganz an der „Pommerschen Riviera“

Unser Ferienhotel Ahlbeck liegt mitten in einem duftenden Kiefernain nur etwa 150 m vom breiten, weißen Sandstrand entfernt, den man über eine Straße bequem erreichen kann. Tauchen Sie ein in unseren Innenpool und nach einer sportlichen Aktivität können Sie sich im Anschluss in unserem brandneuen Saunabereich entspannen. Lassen Sie den Alltag hinter sich. Von Ihrer gemütlichen Ruheliege im Saunabereich aus können Sie den herrlichen Ausblick auf unseren großen und gemütlichen Garten genießen. Unser weitläufiger und gemütlicher gestalteter Garten bietet sowohl für große als auch kleine Gäste viele Möglichkeiten zur Entspannung und zum Spielen.

Unsere Hotelzimmer

Doppelzimmer | DZ:

Superior: Modernes Doppelzimmer mit Terrasse oder Balkon.

Komfort: Geräumiges Doppelzimmer.

Classic: Gemütliches Doppelzimmer.

Suite | SU:

Premium: Großzügige und stilvolle Suite mit Balkon und Blick zum Wald.

Exklusiv: Großzügige und stilvolle Suite zur Seeseite.

Superior: Moderne Suite mit Terrasse oder Balkon.

Komfort: Geräumige Suite.



Beispiel der Kategorie: Superior

Beispiel der Kategorie: Suite Exklusiv

Das sagen unsere Gäste:

„Eine gelungene Renovierung!
Schöne Einrichtung und tolles
Personal!“



BSW-Hotel Ahlbeck: HP-Preise in € pro Zimmer und Nacht zzgl. Kurtaxe | Mindestaufenthalt 3 Nächte und vom 22.06. bis 07.09.24 – 7 Nächte

	Nebensaison	Zwischensaison	Hauptsaison	Weihnachten	Silvester
	06.01.–09.03.24	09.03.–23.03.24	23.03.–06.04.24	20.12.–27.12.24 ¹	27.12.24–03.01.25 ¹
	16.11.–20.12.24	06.04.–27.04.24	27.04.–26.10.24		
	03.01.–06.01.25	26.10.–16.11.24			
Doppelzimmer					
Superior	101,00	132,00	170,00	170,00	170,00
Komfort	96,00	126,00	161,00	161,00	161,00
Classic	90,00	119,00	152,00	152,00	152,00
Suite					
Premium	128,00	168,00	209,00	209,00	209,00
Exklusiv	122,00	158,00	200,00	200,00	200,00
Superior	116,00	149,00	189,00	189,00	189,00
Komfort	110,00	141,00	179,00	179,00	179,00

Ermäßigungen/Zuschläge:

- DZ oder Suite zur Alleinnutzung: 20 € Ermäßigung auf Zimmerpreis

Kinderpreise:

- Kinder von 0–15 Jahre im Zimmer/Suite der Eltern kostenfrei
- Ein Erwachsener + ein Kind (0–15 Jahre) im DZ 20 € Ermäßigung auf Zimmerpreis

Inflationszuschläge:

- Bis auf weiteres gelten folgende Aufschläge pro Tag und Zimmer:
 - 6 € in der Hauptsaison Weihnachten und Silvester.
 - 4 € in den anderen Saisonzeiten

Inklusive:

- Reichhaltiges Frühstück
- Abwechslungsreiches Abendessen

- Tischtennis (außen)
- neuer Saunabereich

Zusätzlich vor Ort inklusive:

- Innenpool
- Kinderspielzimmer
- Spielplatz
- Bolzplatz
- E-Bike-Ladestation

Gegen Gebühr:

- Parkplatz
- Bademantel
- Saunatuch
- Nordic Walking-Stöcke
- Waschmaschine
- Trockner

Die angegebenen Kalendertage beinhalten jeweils den Tag der Anreise bzw. der Abreise.

¹ Feste An- & Abreisetage über Weihnachten und Silvester inkl. besonderem Programm.





Wir haben 2023
renoviert für Sie!

Weststrand nahe Prerow

BSW-Hotel Alter Bahnhof

Ostsee erleben im Einklang mit der Natur.

Das gemütliche Hotel Alter Bahnhof, ein über 100 Jahre altes Original-Bahnhofsgebäude, vereint historisches Ambiente mit modernem Komfort. Es liegt in direkter Nähe des malerischen Prerower Stroms und der breite, weiße, feinsandige Ostseestrand ist zu Fuß gut zu erreichen (ca. 400 m). Der Ort selbst lässt für den Urlauber keine Wünsche offen und ist nur ca. 10 Gehminuten entfernt.

Starten Sie den Tag mit einem reichhaltigen Frühstück. Bei schönem Wetter können Sie auf der Terrasse frühstücken und dabei den Schiffen beim An- und Ablegen zusehen.

Unsere Hotelzimmer

Doppelzimmer | DZ:

Superior: Modernes Doppelzimmer mit Blick auf den Prerower Strom.

Komfort: Geräumiges Doppelzimmer.

Classic: Gemütliches Doppelzimmer, teilweise mit Blick auf den Prerower Strom.

Einzelzimmer | EZ:

Modernes Einzelzimmer mit Blick auf den Prerower Strom.

Familien suite | FSU:

Superior: Moderne 3-Zimmer-Familien suite.

Komfort: Geräumige 2-Zimmer-Familien suite mit Blick auf den Prerower Strom alternativ großzügige 3-Zimmer-Familien suite.

In unserem historischen Gebäude sind aufgrund der baulichen Besonderheit die Zimmer im 1. und 2. Obergeschoss nur über die Treppe (ohne Lift) erreichbar.





Das sagen unsere Gäste:

„Die tolle Terrasse mit Boddenblick ist das Highlight.“

BSW-Hotel Alter Bahnhof: ÜF¹-Preise in € pro Zimmer und Nacht zzgl. Kurtaxe

	Nebensaison/ÜF	Zwischensaison/ÜF	Hauptsaison/ÜF
	02.01.–27.03.24 28.10.–01.12.24	27.03.–13.05.24 30.09.–28.10.24	13.05.–30.09.24
Doppelzimmer			
Superior	88,00	120,00	175,00
Komfort	77,00	105,00	149,00
Classic	70,00	93,00	130,00
Einzelzimmer			
	57,00	75,00	96,00
Familiensuite			
Superior	105,00	150,00	193,00
Komfort	95,00	137,00	179,00

Ermäßigungen/Zuschläge:

- DZ oder Suite zur Alleinnutzung: 10 € Ermäßigung auf Zimmerpreis

Kinderpreise:

- Kinder von 0–15 Jahre im Zimmer/Suite der Eltern kostenfrei
- Ein Erwachsener + ein Kind (0–15 Jahre) im DZ 20 € Ermäßigung auf Zimmerpreis

Inflationszuschläge:

- Bis auf weiteres gelten folgende Aufschläge pro Tag und Zimmer:
 - 6 € in der Hauptsaison
 - 4 € in den anderen Saisonzeiten

Inklusive:

- WLAN
- Reichhaltiges Frühstück

Zusätzlich vor Ort inklusive:

- Abenteuerspielplatz
- Frühstücksterrasse (Sommer)
- E-Bike-Ladestation

Gegen Gebühr:

- Parkplatz



Die angegebenen Kalendertage beinhalten jeweils den Tag der Anreise bzw. der Abreise.

¹ Übernachtung und Frühstück



BSW-Ferienwohnungen Kühlungsborn

Für jeden etwas!

Die Wohnungen befinden sich in einer ruhigen und dennoch zentralen Lage, nur wenige Gehminuten von der Strandpromenade und dem feinsandigen Strand (ca. 800 m) entfernt.

Alle Ferienwohnungen sind geschmackvoll eingerichtet und Einkaufsmöglichkeiten finden Sie in direkter Nähe. In der Umgebung gibt es zahlreiche Freizeitmöglichkeiten.

Unsere Ferienwohnungen

1-Zimmer-Ferienwohnungen:

Gemütliche Ferienwohnung mit 1 kombinierter Schlaf-/Wohnraum, mit Küchenzeile und Süd-Balkon im 2. OG und vollwertigem Schrankbett.

2-Zimmer-Ferienwohnungen:

1 Schlafzimmer, Wohnraum (mit Schlafcouch nur in Kategorie Komfort) und Küchenzeile.

Komfort: Geräumige Ferienwohnung mit Süd-Balkon/Terrasse im EG oder 1. OG.

Classic: Gemütliche Ferienwohnung mit Süd-Balkon im 2. OG.





Das sagen unsere Gäste:

„Wir waren sehr zufrieden.“

BSW-Ferienwohnungen Kühlungsborn: Preis in € pro FeWo (2 Personen inklusive) und Nacht zzgl. Kurtaxe | Mindestaufenthalt 3 Nächte und vom 22.06. bis 07.09.24 – 7 Nächte

	Nebensaison	Zwischensaison	Hauptsaison
	06.01.–22.03.24	22.03.–15.05.24	15.05.–08.10.24
	07.11.–20.12.24	08.10.–07.11.24	20.12.24–03.01.25 ¹
	03.01.–06.01.25		
1-Zimmer-FeWo	37,00	50,00	69,00
2-Zimmer-FeWo			
Komfort	51,00	68,00	92,00
Classic	47,00	59,00	83,00

Zuschläge:

- Jede weitere Person ab 16 Jahren 15 €/Nacht
- Kurzzeitaufenthalt unter 6 Nächten einmalig 50 € pro FeWo

Kinderpreise:

- 0–15 Jahre: kostenfrei

An- und Abreise:

- Montag bis Samstag (außer Feiertage)

Inflationszuschläge:

- Bis auf weiteres gelten folgende Aufschläge pro Tag und FeWo:
 - 6 € in der Hauptsaison
 - 4 € in den anderen Saisonzeiten

Inklusive:

- WLAN
- Bettwäsche & Handtücher
- Endreinigung

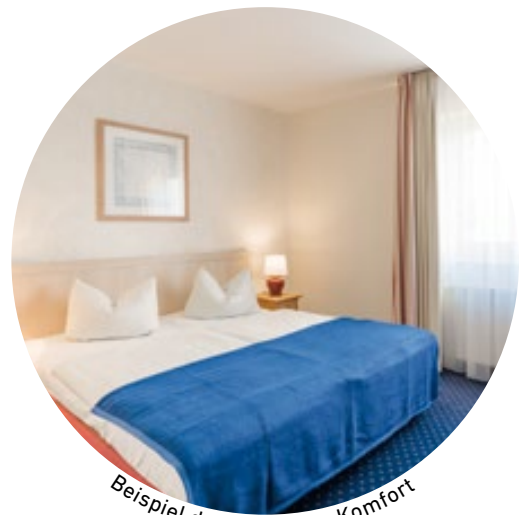
- Grillplatz
- Badehocker und rutschfeste Badematte (auf vorherige Anfrage)

Zusätzlich vor Ort inklusive:

- Kinderbett, Hochstuhl (auf vorherige Anfrage)

Gegen Gebühr:

- Parkplatz
- Waschmaschine
- Trockner



Beispiel der Kategorie: Komfort

Die angegebenen Kalendertage beinhalten jeweils den Tag der Anreise bzw. der Abreise.

¹ Über Silvester Mindestaufenthalt 7 Nächte.





Seebrücke Zingst



Beispiel der Kategorie: Komfort

BSW-Ferienwohnungen Zingst

Familienurlaub an der Ostsee

Die modernen Wohnungen erwarten Sie auf einem weitläufigen Grundstück in Strandnähe (ca. 200 m) mit vielen Einkaufsmöglichkeiten direkt vor Ort (ca. 500 m). Es stehen Ihnen im Haus eine Sauna sowie ein Fitness-, Tischtennis- und Billardraum zur Verfügung. Unsere kleinen Gäste erwartet ein Spielzimmer und der große Spielplatz im Garten. Für gemütliche Abende im Freien kann der schöne Grillplatz genutzt werden.

Unsere Ferienwohnungen

1-Zimmer-Ferienwohnungen:

Großzügige Ferienwohnung 1 kombinierter Schlaf-/Wohnraum mit Küchenzeile inkl. Spülmaschine und Balkon.

2-Zimmer-Ferienwohnungen:

1 Schlafzimmer, Wohnraum teils mit Schlafcouch und Küchenzeile.

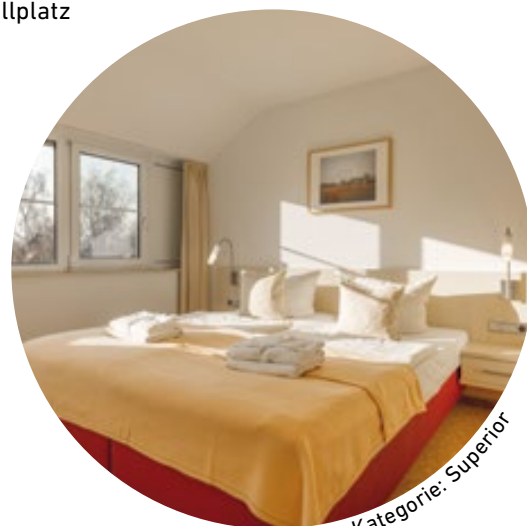
Exklusiv: Großzügige Ferienwohnung mit Balkon. Küchenzeile mit Spülmaschine.

Superior: Moderne Ferienwohnung mit Balkon/Terrasse. Küchenzeile mit Spülmaschine.

Komfort: Geräumige Ferienwohnung mit Balkon. Küchenzeile mit Spülmaschine.

3-Zimmer-Ferienwohnungen:

Großzügige Ferienwohnung 2 Schlafzimmer, Wohnraum mit Schlafcouch, und Küchenzeile mit Spülmaschine mit Balkon/Terrasse.



Beispiel der Kategorie: Superior



Das sagen unsere Gäste:

„Alles super hier, weiter so!“

BSW-Ferienwohnungen Zingst: Preis in € pro FeWo (2 Personen inklusive) und Nacht zzgl. Kurtaxe | Mindestaufenthalt 3 Nächte und vom 22.06 bis 07.09.24 – 7 Nächte

	Nebensaison	Zwischensaison	Hauptsaison
	06.01.–22.03.24	22.03.–24.05.24	24.05.–04.10.24
	09.11.–20.12.24	04.10.–09.11.24	20.12.24–03.01.25 ¹
	03.01.–06.01.25		
1-Zimmer-FeWo			
	46,00	59,00	80,00
2-Zimmer-FeWo			
Exklusiv	52,00	72,00	99,00
Superior	49,00	68,00	92,00
Komfort	46,00	64,00	86,00
3-Zimmer-FeWo			
	57,00	78,00	105,00

Zuschläge:

- Jede weitere Person ab 16 Jahren 15 €/Nacht
- Kurzzeitaufenthalt unter 6 Nächten einmalig 50 € pro FeWo

Kinderpreise:

- 0–15 Jahre: kostenfrei

An- und Abreise:

- Montag bis Samstag (außer Feiertage)

Inflationszuschläge:

- Bis auf weiteres gelten folgende Aufschläge pro Tag und FeWo:
 - 6 € in der Hauptsaison
 - 4 € in den anderen Saisonzeiten

Inklusive:

- WLAN
- Bettwäsche & Handtücher
- Endreinigung

Zusätzlich vor Ort inklusive:

- Fitnessraum
- Sauna²
- Spielplatz & Kinderspielzimmer
- Tischtennis
- Grillplatz

- Kinderbett, Hochstuhl (auf vorherige Anfrage)
- E-Bike-Ladestation

Gegen Gebühr:

- Parkplatz
- Waschmaschine
- Trockner
- Billard
- Bollerwagen
- Grill



Die angegebenen Kalendertage beinhalten jeweils den Tag der Anreise bzw. der Abreise.

¹ Über Silvester Mindestaufenthalt 7 Nächte.

² Bitte beachten Sie die Regelung/Zeiten vor Ort.

Allgemeine Geschäftsbedingungen der Stiftung BSW

Sehr geehrte Kunden,

die nachfolgenden Bestimmungen werden, soweit wirksam vereinbart, Inhalt des zwischen dem Kunden und der Stiftung BSW zu Stande kommenden Vertrags. Die Stiftung BSW bietet sowohl reine Erholungsaufenthalte in den BSW-eigenen Hotels und Ferienwohnungen an, für die die Gastaufnahmebedingungen in Teil B gelten, wie auch Pauschalreisen in diese und andere Destinationen, für welche die Pauschalreisebedingungen in Teil A gelten. Bitte lesen Sie daher diese Bedingungen vor Ihrer Buchung sorgfältig durch!

Allgemeines, Geltungsbereich

1.1 Die Stiftung BSW ist eine rechtsfähige Stiftung des bürgerlichen Rechts und ihrem Zweck nach eine betriebliche Sozialeinrichtung des Bundeseisenbahnvermögens (BEV) sowie des DB-Konzerns.

1.2 Die Reisebedingungen in Teil A gelten ausschließlich für Pauschalreisen der Stiftung BSW. Pauschalreisen sind i.d.R. Gruppenreisen, bei denen weitere Reisezusatzleistungen eingeschlossen sind und die mindestens zwei Hauptreiseleistungen umfassen (z.B. Unterkunft und Beförderung).

1.3 Für vermittelte Pauschalreisen anderer Veranstalter gelten deren jeweilige Reisebedingungen. Für die Reisevermittlungstätigkeit des BSW gelten gesonderte Vermittlungsbedingungen, die Sie jederzeit beim BSW anfordern können.

1.4 Erholungsaufenthalte in BSW-eigenen Hotels und Ferienwohnungen, die ohne im Gesamtpreis eingeschlossene weitere Zusatzleistungen angeboten werden, unterliegen nicht dem Pauschalreiserecht. Für solche Aufenthalte, die vornehmlich der Gesundheitsfürsorge der vom BSW Betreuten dienen, gelten die Gastaufnahmebedingungen in Teil B dieser AGB.

1.5 Beförderungsleistungen sind nur dann eingeschlossen, wenn diese im Reisepreis (Pauschalreisen gemäß Ziffer 1.2) enthalten sind.

Teil A.

Pauschalreisebedingungen des BSW

Diese Reisebedingungen werden, soweit wirksam vereinbart, Inhalt des bei Vertragsschluss zu Stande kommenden Pauschalreisevertrages zwischen dem Kunden und BSW. Sie ergänzen die gesetzlichen Vorschriften der §§ 651a – y BGB (Bürgerliches Gesetzbuch) und der Artikel 250 und 252 des EGBGB (Einführungsgesetz zum BGB) und füllen diese aus. Bitte lesen Sie daher diese Reisebedingungen vor Ihrer Buchung sorgfältig durch!

1. Abschluss des Pauschalreisevertrages, Verpflichtungen des Kunden; Hinweis zum Widerrufsrecht

1.1 Für alle Buchungswege gilt:

a) Grundlage des Angebots des BSW und der Buchung des Kunden sind die Reiseausschreibung und die ergänzenden Informationen des BSW für die jeweilige Reise, soweit diese dem Kunden bei der Buchung vorliegen.

b) Angaben in Hotelführern und ähnlichen Verzeichnissen, die nicht von BSW herausgegeben werden, sind für das BSW und die Leistungspflicht von BSW nicht verbindlich, soweit sie nicht durch ausdrückliche Vereinbarung mit dem Kunden zum Inhalt der Leistungspflicht von BSW gemacht wurden.

c) Weicht der Inhalt der Reisebestätigung des BSW vom Inhalt der Buchung ab, so liegt ein neues Angebot des BSW vor. Der Vertrag kommt auf der Grundlage dieses neuen Angebots zustande, soweit BSW bezüglich des neuen Angebots auf die Änderung hingewiesen und seine vorvertraglichen Informationspflichten erfüllt hat und der Kunde durch ausdrückliche Erklärung oder Anzahlung die Annahme erklärt.

d) Die von BSW gegebenen vorvertraglichen Informationen über wesentliche Eigenschaften der Reiseleistungen, den Reisepreis und alle zusätzlichen Kosten, die Zahlungsmodalitäten, die Mindestteilnehmerzahl und die Stornopauschalen (gem. Artikel 250 § 3 Nummer 1, 3 bis 5 und 7 EGBGB) werden nur dann nicht Bestandteil des Pauschalreisevertrages, sofern dies zwischen den Parteien ausdrücklich vereinbart ist.

e) Der Kunde haftet für alle vertraglichen Verpflichtungen von Mitreisenden, für die er die Buchung vornimmt, wie für seine eigenen, soweit der Kunde eine entsprechende Verpflichtung durch ausdrückliche und gesonderte Erklärung übernommen hat.

1.2 Für die Buchung, die mündlich, telefonisch, schriftlich, per E-Mail, per SMS oder per Telefax erfolgt, gilt:

a) Mit der Buchung bietet der Kunde BSW den Abschluss des Pauschalreisevertrages verbindlich an. An die Buchung ist der Kunde 3 Werktagen gebunden.

b) Der Vertrag kommt mit dem Zugang der Reisebestätigung (Annahmeerklärung) durch BSW zustande. Bei oder unverzüglich nach Vertragsschluss wird BSW dem Kunden eine den gesetzlichen Vorgaben entsprechende Reisebestätigung auf einem dauerhaften Datenträger (welcher es dem Kunden ermöglicht, die Erklärung unverändert so aufzubewahren oder zu speichern, dass sie dem Reisenden in einem angemessenen Zeitraum zugänglich ist, z. B. auf Papier oder per E-Mail), übermitteln, sofern der Reisende nicht Anspruch auf eine Reisebestätigung in Papierform nach Art. 250 § 6 Abs. (1) Satz 2 EGBGB hat, weil der Vertragsschluss in gleichzeitiger körperlicher Anwesenheit beider Parteien oder außerhalb von Geschäftsräumen erfolgte.

1.3 Bei Buchungen im elektronischen Geschäftsverkehr (z. B. Internet, App, Telemedien) gilt für den Vertragsabschluss:

- a) Dem Kunden wird der Ablauf der elektronischen Buchung in der entsprechenden Anwendung von BSW erläutert.
- b) Dem Kunden steht zur Korrektur seiner Eingaben, zur Löschung oder zum Zurücksetzen des gesamten Buchungsforschulars eine entsprechende Korrekturmöglichkeit zur Verfügung, deren Nutzung erläutert wird.
- c) Soweit der Vertragstext von BSW im Onlinebuchungssystem gespeichert wird, wird der Kunde darüber und über die Möglichkeit zum späteren Abruf des Vertragstextes unterrichtet.
- d) Mit Betätigung des Buttons (der Schaltfläche) „zahlungspflichtig buchen“ bietet der Kunde BSW den Abschluss des Pauschalreisevertrages verbindlich an. An dieses Vertragsangebot ist der Kunde drei Werktage ab Absendung der elektronischen Erklärung gebunden.
- e) Dem Kunden wird der Eingang seiner Buchung unverzüglich auf elektronischem Weg bestätigt.
- f) Die Übermittlung der Buchung durch Betätigung des Buttons „zahlungspflichtig buchen“ begründet keinen Anspruch des Kunden auf das Zustandekommen eines Pauschalreisevertrages entsprechend seiner Buchungsangaben. BSW ist vielmehr frei in der Entscheidung, das Vertragsangebot des Kunden anzunehmen oder nicht.
- g) Der Vertrag kommt durch den Zugang der Reisebestätigung von BSW beim Kunden zu Stande.
- h) Erfolgt die Reisebestätigung sofort nach Vornahme der Buchung des Kunden durch Betätigung des Buttons „zahlungspflichtig buchen“ durch entsprechende unmittelbare Darstellung der Reisebestätigung am Bildschirm (Buchung in Echtzeit), so kommt der Pauschalreisevertrag mit Zugang und Darstellung dieser Reisebestätigung beim Kunden am Bildschirm zu Stande, ohne dass es einer Zwischenmitteilung über den Eingang seiner Buchung nach e) bedarf, soweit dem Kunden die Möglichkeit zur Speicherung auf einem dauerhaften Datenträger und zum Ausdruck der Reisebestätigung angeboten wird. Die Verbindlichkeit des Pauschalreisevertrages ist jedoch nicht davon abhängig, dass der Kunde diese Möglichkeiten zur Speicherung

oder zum Ausdruck tatsächlich nutzt. BSW wird dem Kunden zusätzlich eine Ausfertigung der Reisebestätigung in Textform übermitteln.

1.4 BSW weist darauf hin, dass nach den gesetzlichen Vorschriften (§§ 312 Abs. 7, 312g Abs. 2 Satz 1 Nr. 9 BGB) bei Pauschalreiseverträgen nach § 651a und § 651c BGB und Gastaufnahmeverträgen mit feststehendem Datum, die im Fernabsatz (Briefe, Kataloge, Telefonanrufe, Telekopien, E-Mails, über Mobilfunkdienst versendete Nachrichten (SMS) sowie Rundfunk, Telemedien und Onlinedienste) abgeschlossen wurden, kein Widerrufsrecht besteht, sondern lediglich die gesetzlichen Rücktritts- und Kündigungsrechte, insbesondere das Rücktrittsrecht gemäß § 651h BGB (siehe hierzu auch Ziff. 5). Ein Widerrufsrecht besteht jedoch, wenn der Vertrag über Reiseleistungen nach § 651a BGB außerhalb von Geschäftsräumen geschlossen worden ist, es sei denn, die mündlichen Verhandlungen, auf denen der Vertragsschluss beruht, sind auf vorhergehende Bestellung des Verbrauchers geführt worden; im letztgenannten Fall besteht ein Widerrufsrecht ebenfalls nicht.

2. Bezahlung

2.1 Das BSW darf Zahlungen auf den Reisepreis vor Beendigung der Pauschalreise nur fordern oder annehmen, wenn ein wirksamer Absicherungsvertrag besteht und dem Kunden der Sicherungsschein mit Namen und Kontaktdaten des Absicherers in klarer, verständlicher und hervorgehobener Weise übergeben wurde. Nach Vertragsabschluss wird gegen Aushändigung des Sicherungsscheines eine Anzahlung in Höhe von 20 % des Reisepreises zur Zahlung fällig. Die Restzahlung wird 28 Tage vor Reisebeginn fällig, sofern der Sicherungsschein übergeben ist und die Reise nicht mehr aus dem in Ziffer 8 genannten Grund abgesagt werden kann. Bei Buchungen kürzer als 28 Tage vor Reisebeginn ist der gesamte Reisepreis sofort zahlungsfällig.

2.2 Leistet der Kunde die Anzahlung und/oder die Restzahlung nicht entsprechend den vereinbarten Zahlungsfälligkeiten, obwohl BSW zur ordnungsgemäßen Erbringung der vertraglichen Leistungen bereit und in der Lage ist, seine gesetzlichen Informationspflichten erfüllt hat und kein gesetzliches oder vertragliches Aufrechnungs- oder Zurückbehaltungsrecht des Kunden besteht und der Kunde den Zahlungsverzug zu vertreten hat, so ist BSW berechtigt, nach Mahnung mit Fristsetzung nach Ablauf der Frist vom Pauschalreisevertrag zurückzutreten und den Kunden mit Rücktrittskosten gemäß Ziffer 5 zu belasten.

3. Leistungen, Änderungen von Vertragsinhalten vor Reisebeginn, die nicht den Reisepreis betreffen

- 3.1 Die Mitnahme von Haustieren ist nur möglich, wenn dies zwischen den Parteien ausdrücklich vereinbart ist
- 3.2 Abweichungen wesentlicher Eigenschaften von Reiseleistungen von dem vereinbarten Inhalt des Pauschalreisevertrages, die nach Vertragsabschluss notwendig werden und von BSW nicht wider Treu und Glauben herbeigeführt

wurden, sind BSW vor Reisebeginn gestattet, soweit die Abweichungen unerheblich sind und den Gesamtzuschnitt der Reise nicht beeinträchtigen.

3.3 BSW ist verpflichtet, den Kunden über Leistungsänderungen unverzüglich nach Kenntnis von dem Änderungsgrund auf einem dauerhaften Datenträger (z. B. auch durch E-Mail, SMS oder Sprachnachricht) klar, verständlich und in hervorgehobener Weise zu informieren.

3.4 Im Fall einer erheblichen Änderung einer wesentlichen Eigenschaft einer Reiseleistung oder der Abweichung von besonderen Vorgaben des Kunden, die Inhalt des Pauschalreisevertrags geworden sind, ist der Kunde berechtigt, innerhalb einer von BSW gleichzeitig mit Mitteilung der Änderung gesetzten angemessenen Frist entweder die Änderung anzunehmen oder unentgeltlich vom Pauschalreisevertrag zurückzutreten. Erklärt der Kunde nicht innerhalb der von BSW gesetzten Frist ausdrücklich gegenüber diesem den Rücktritt vom Pauschalreisevertrag, gilt die Änderung als angenommen.

3.5 Eventuelle Gewährleistungsansprüche bleiben unberührt, soweit die geänderten Leistungen mit Mängeln behaftet sind. Hatte BSW für die Durchführung der geänderten Reise bzw. einer eventuell angebotenen Ersatzreise bei gleichwertiger Beschaffenheit zum gleichen Preis geringere Kosten, ist dem Kunden der Differenzbetrag entsprechend § 651m Abs. 2 BGB zu erstatten.

4. Preiserhöhung; Preissenkung

4.1 BSW behält sich nach Maßgabe der § 651f, 651g BGB und der nachfolgenden Regelungen vor, den im Pauschalreisevertrag vereinbarten Reisepreis zu erhöhen, soweit sich eine nach Vertragsschluss erfolgte

a) Erhöhung des Preises für die Beförderung von Personen aufgrund höherer Kosten für Treibstoff oder andere Energieträger,

b) Erhöhung der Steuern und sonstigen Abgaben für vereinbarte Reiseleistungen, wie Touristenabgaben, Hafen- oder Flughafengebühren, oder

c) Änderung der für die betreffende Pauschalreise geltenden Wechselkurse

unmittelbar auf den Reisepreis auswirkt.

4.2 Eine Erhöhung des Reisepreises ist nur zulässig, sofern BSW den Reisenden in Textform klar und verständlich über die Preiserhöhung und deren Gründe zu unterrichtet und hierbei die Berechnung der Preiserhöhung mitteilt.

4.3 Die Preiserhöhung berechnet sich wie folgt:

a) Bei Erhöhung des Preises für die Beförderung von Personen nach 4.1a) kann BSW den Reisepreis nach Maßgabe der nachfolgenden Berechnung erhöhen:

- Bei einer auf den Sitzplatz bezogenen Erhöhung kann BSW vom Kunden den Erhöhungsbetrag verlangen.
- Anderenfalls werden die vom Beförderungsunternehmen pro Beförderungsmittel von BSW anteilig geforderten, erhöhten Kosten für Treibstoff oder andere Energieträger durch die Zahl der zu befördernden Personen geteilt. Den

sich so ergebenden Erhöhungsbetrag kann BSW vom Kunden verlangen.

b) Bei Erhöhung der Steuern und sonstigen Abgaben gem. 4.1b) kann der Reisepreis um den entsprechenden, anteiligen Betrag heraufgesetzt werden.

c) Bei Erhöhung der Wechselkurse gem. 4.1c) kann der Reisepreis in dem Umfange erhöht werden, in dem sich die Reise dadurch für BSW verteuert hat.

4.4 BSW ist verpflichtet, dem Kunden/Reisenden auf sein Verlangen hin eine Senkung des Reisepreises einzuräumen, wenn und soweit sich die in 4.1a) – c) genannten Preise, Abgaben oder Wechselkurse nach Vertragsschluss und vor Reisebeginn geändert haben und dies zu niedrigeren Kosten für BSW führt. Hat der Kunde/Reisende mehr als den hiernach geschuldeten Betrag gezahlt, ist der Mehrbetrag von BSW zu erstatten. BSW darf jedoch von dem zu erstattenden Mehrbetrag die BSW tatsächlich entstandenen Verwaltungsausgaben abziehen. BSW hat dem Kunden / Reisenden auf dessen Verlangen nachzuweisen, in welcher Höhe Verwaltungsausgaben entstanden sind.

4.5 Preiserhöhungen sind nur bis zum 20. Tag vor Reisebeginn eingehend beim Kunden zulässig.

4.6 Bei Preiserhöhungen von mehr als 8 % ist der Kunde berechtigt, innerhalb einer von BSW gleichzeitig mit Mitteilung der Preiserhöhung gesetzten angemessenen Frist entweder die Änderung anzunehmen oder unentgeltlich vom Pauschalreisevertrag zurückzutreten. Erklärt der Kunde nicht innerhalb der von BSW gesetzten Frist ausdrücklich gegenüber BSW den Rücktritt vom Pauschalreisevertrag, gilt die Änderung als angenommen.

5. Rücktritt durch den Kunden vor Reisebeginn/Stornokosten

5.1 Der Kunde kann jederzeit vor Reisebeginn vom Pauschalreisevertrag zurücktreten. Der Rücktritt ist gegenüber BSW unter der nachfolgend angegebenen Anschrift zu erklären. Falls die Reise über einen Reisevermittler gebucht wurde, kann der Rücktritt auch diesem gegenüber erklärt werden. Dem Kunden wird empfohlen, den Rücktritt in Textform zu erklären.

5.2 Tritt der Kunde vor Reisebeginn zurück oder tritt er die Reise nicht an, so verliert BSW den Anspruch auf den Reisepreis. Stattdessen kann BSW eine angemessene Entschädigung verlangen, soweit der Rücktritt nicht von BSW zu vertreten ist. BSW kann keine Entschädigung verlangen, soweit am Bestimmungsort oder in dessen unmittelbarer Nähe außergewöhnliche Umstände auftreten, die die Durchführung der Pauschalreise oder die Beförderung von Personen an den Bestimmungsort erheblich beeinträchtigen; Umstände sind unvermeidbar und außergewöhnlich, wenn sie nicht der Kontrolle der Partei, die sich hierauf beruft, unterliegen, und sich ihre Folgen auch dann nicht hätten vermeiden lassen, wenn alle zumutbaren Vorkehrungen getroffen worden wären.

5.3 BSW hat die nachfolgenden Entschädigungspauschalen unter Berücksichtigung des Zeitraums zwischen der Rücktrittserklärung und dem Reisebeginn sowie unter Berücksichtigung

sichtigung der erwarteten Ersparnis von Aufwendungen und des erwarteten Erwerbs durch anderweitige Verwendungen der Reiseleistungen festgelegt. Die Entschädigung wird nach dem Zeitpunkt des Zugangs der Rücktrittserklärung wie folgt mit der jeweiligen Stornostaffel berechnet:

a) Pauschalreisen, soweit nicht unter b) fallend:

- bis zum 30. Tag vor Reiseantritt 15 %
- ab dem 29. Tag vor Reiseantritt 25 %
- ab dem 15. Tag vor Reiseantritt 35 %
- ab dem 6. Tag vor Reiseantritt 70 %
- ab dem letzten vor Reiseantritt bis zum Tag des Reiseantritts oder bei Nichtantritt der Reise 80 % des Reisepreises;

b) Flug- und Schiffsreisen

- bis zum 30. Tag vor Reiseantritt 20 %
- ab dem 29. Tag vor Reiseantritt 40 %
- ab dem 21. Tag vor Reiseantritt 60 %
- ab dem 9. Tag vor Reiseantritt 80 %
- ab dem 3. Tag vor Reiseantritt bis zum Tag des Reiseantritts oder bei Nichtantritt der Reise 90 % des Reisepreises;

5.4 Dem Kunden bleibt es in jedem Fall unbenommen, BSW nachzuweisen, dass BSW überhaupt kein oder ein wesentlich niedrigerer Schaden entstanden ist, als die von BSW geforderte Entschädigungspauschale.

5.5 Eine Entschädigungspauschale gem. Ziffer 5.3. gilt als nicht festgelegt und vereinbart, soweit BSW nachweist, dass BSW wesentlich höhere Aufwendungen entstanden sind als der kalkulierte Betrag der Pauschale, die im Falle einer Vereinbarung zur Anwendung gekommen wäre. In diesem Fall ist BSW verpflichtet, die geforderte Entschädigung unter Berücksichtigung der ersparten Aufwendungen und des Erwerbs einer etwaigen, anderweitigen Verwendung der Reiseleistungen konkret zu beziffern und zu begründen.

5.6 Ist BSW infolge eines Rücktritts zur Rückerstattung des Reisepreises eines Pauschalreisevertrages verpflichtet, bleibt § 651h Abs. (5) unberührt.

5.7 Das gesetzliche Recht des Kunden, gemäß § 651 e BGB von BSW durch Mitteilung auf einem dauerhaften Datenträger zu verlangen, dass statt seiner ein Dritter in die Rechte und Pflichten aus dem Pauschalreisevertrag eintritt, bleibt durch die vorstehenden Bedingungen unberührt. Eine solche Erklärung ist in jedem Fall rechtzeitig, wenn Sie BSW 7 Tage vor Reisebeginn zugeht.

6. Umbuchungen

6.1 Ein Anspruch des Kunden auf Änderungen nach Vertragsabschluss hinsichtlich des Reiseterrains, des Reiseziels, des Ortes des Reiseantritts, der Unterkunft, der Verpflegungsart, der Beförderungsart oder sonstiger Leistungen (Umbuchung) besteht nicht. Dies gilt nicht, wenn die Umbuchung erforderlich ist, weil BSW keine, unzureichende oder falsche vorvertragliche Informationen gemäß Art. 250 § 3 EGBGB gegenüber dem Reisenden gegeben hat; in diesem Fall ist die Umbuchung kostenlos möglich. Wird in den übrigen Fällen auf Wunsch des Kunden dennoch eine

Umbuchung vorgenommen, kann BSW bei Einhaltung der nachstehenden Fristen ein Umbuchungsentgelt vom Kunden pro von der Umbuchung betroffenen Reisenden erheben. Soweit vor der Zusage der Umbuchung nichts anderes im Einzelfall vereinbart ist, beträgt das Umbuchungsentgelt jeweils bis zu dem Zeitpunkt des Beginns der zweiten Stornostaffel der jeweiligen Reiseart gemäß vorstehender Regelung in Ziffer 5.3. 30,- € pro betroffenen Reisenden.

6.2 Umbuchungswünsche des Kunden, die nach Ablauf der Fristen erfolgen, können, sofern ihre Durchführung überhaupt möglich ist, nur nach Rücktritt vom Pauschalreisevertrag gemäß Ziffer 5 zu den Bedingungen und gleichzeitiger Neuanschließung durchgeführt werden. Dies gilt nicht bei Umbuchungswünschen, die nur geringfügige Kosten verursachen

7. Nicht in Anspruch genommene Leistung

Nimmt der Reisende einzelne Reiseleistungen, zu deren vertragsgemäßer Erbringung BSW bereit und in der Lage ist, nicht in Anspruch, aus Gründen, die dem Reisenden zuzurechnen sind, hat er keinen Anspruch auf anteilige Erstattung des Reisepreises, soweit solche Gründe ihn nicht nach den gesetzlichen Bestimmungen zum kostenfreien Rücktritt oder zur Kündigung des Reisevertrages berechtigt hätten. BSW wird sich um Erstattung der ersparten Aufwendungen durch die Leistungsträger bemühen. Diese Verpflichtung entfällt, wenn es sich um völlig unerhebliche Leistungen handelt.

8. Rücktritt wegen Nichterreichens der Mindestteilnehmerzahl

8.1 BSW kann bei Nichterreichens einer Mindestteilnehmerzahl nach Maßgabe folgender Regelungen zurücktreten:

- a) Die Mindestteilnehmerzahl und der späteste Zeitpunkt des Zugangs der Rücktrittserklärung von BSW beim Kunden muss in der jeweiligen vorvertraglichen Unterrichtung angegeben sein.
- b) BSW hat die Mindestteilnehmerzahl und die späteste Rücktrittsfrist in der Reisebestätigung anzugeben.
- c) BSW ist verpflichtet, dem Kunden gegenüber die Absage der Reise unverzüglich zu erklären, wenn feststeht, dass die Reise wegen Nichterreichens der Mindestteilnehmerzahl nicht durchgeführt wird.
- d) Ein Rücktritt von BSW später als 28 Tage vor Reisebeginn ist unzulässig.

8.2 Wird die Reise aus diesem Grund nicht durchgeführt, erhält der Kunde auf den Reisepreis geleistete Zahlungen unverzüglich zurück, Ziffer 5.6. gilt entsprechend.

9. Kündigung aus verhaltensbedingten Gründen

9.1 BSW kann den Pauschalreisevertrag ohne Einhaltung einer Frist kündigen, wenn der Reisende ungeachtet einer Abmahnung von BSW nachhaltig stört oder wenn er sich in solchem Maß vertragswidrig verhält, dass die sofortige Aufhebung des Vertrages gerechtfertigt ist. Dies gilt nicht, soweit das vertragswidrige Verhalten ursächlich auf einer

Verletzung von Informationspflichten von BSW beruht.

9.2 Kündigt BSW, so behält BSW den Anspruch auf den Reisepreis; BSW muss sich jedoch den Wert der ersparten Aufwendungen sowie diejenigen Vorteile anrechnen lassen, die BSW aus einer anderweitigen Verwendung der nicht in Anspruch genommenen Leistung erlangt, einschließlich der von den Leistungsträgern gutgebrachten Beträge.

10. Obliegenheiten des Kunden/Reisenden

10.1 Reiseunterlagen

Der Kunde hat BSW zu informieren, wenn notwendige Reiseunterlagen (z. B. Flugschein, Hotelgutschein) nicht innerhalb der von BSW mitgeteilten Frist zur Verfügung gestellt werden

10.2 Mängelanzeige/Abhilfeverlangen

- a) Wird die Reise nicht frei von Reisemängeln erbracht, so kann der Reisende Abhilfe verlangen.
- b) Soweit BSW infolge einer schuldhaften Unterlassung der Mängelanzeige nicht Abhilfe schaffen konnte, kann der Reisende weder Minderungsansprüche nach § 651m BGB noch Schadensersatzansprüche nach § 651n BGB geltend machen.
- c) Der Reisende ist verpflichtet, seine Mängelanzeige unverzüglich dem Vertreter von BSW vor Ort zur Kenntnis zu geben. Ist ein Vertreter von BSW vor Ort nicht vorhanden und vertraglich nicht geschuldet, sind etwaige Reisemängel an BSW unter der mitgeteilten Kontaktstelle von BSW zur Kenntnis zu bringen; über die Erreichbarkeit des Vertreters von BSW bzw. seiner Kontaktstelle vor Ort wird in der Reisebestätigung unterrichtet. Der Reisende kann jedoch die Mängelanzeige auch seinem Reisevermittler, über den er die Pauschalreise gebucht hat, zur Kenntnis bringen.
- d) Der Vertreter von BSW ist beauftragt, für Abhilfe zu sorgen, sofern dies möglich ist. Er ist jedoch nicht befugt, Ansprüche anzuerkennen.

10.3 Fristsetzung vor Kündigung

Will der Kunde/Reisende den Pauschalreisevertrag wegen eines Reisemangels der in § 651i Abs. (2) BGB bezeichneten Art, sofern er erheblich ist, nach § 651l BGB kündigen, hat der Reisende BSW zuvor eine angemessene Frist zur Abhilfeleistung zu setzen. Dies gilt nur dann nicht, wenn die Abhilfe von BSW verweigert wird oder wenn die sofortige Abhilfe notwendig ist.

10.4 Gepäckbeschädigung und Gepäckverspätung bei Flugreisen; besondere Regeln & Fristen zum Abhilfeverlangen.

a) Der Reisende wird darauf hingewiesen, dass Gepäckverlust, -beschädigung und -verspätung im Zusammenhang mit Flugreisen nach den luftverkehrsrechtlichen Bestimmungen vom Reisenden unverzüglich vor Ort mittels Schadensanzeige („P.I.R.“) der zuständigen Fluggesellschaft anzuzeigen sind. Fluggesellschaften und BSW können die Erstattungen aufgrund internationaler Übereinkünfte ablehnen, wenn die Schadensanzeige nicht ausgefüllt wor-

den ist. Die Schadensanzeige ist bei Gepäckbeschädigung binnen 7 Tagen, bei Verspätung innerhalb 21 Tagen nach Aushändigung, zu erstatten.

b) Zusätzlich ist der Verlust, die Beschädigung oder die Fehlleitung von Reisegepäck unverzüglich BSW, seinem Vertreter bzw. seiner Kontaktstelle oder dem Reisevermittler anzuzeigen. Dies entbindet den Reisenden nicht davon, die Schadensanzeige an die Fluggesellschaft gemäß Buchst. a) innerhalb der vorstehenden Fristen zu erstatten.

11. Reiseversicherungen

Der Abschluss einer Reiserücktrittskostenversicherung mit Reiseabbruch sowie einer Versicherung zur Deckung der Rückführungskosten bei Unfall oder Krankheit wird dringend empfohlen. In den Reiseleistungen ist grundsätzlich kein Versicherungsschutz enthalten. Wir empfehlen, für Ihren individuellen Versicherungsschutz (insbesondere eine Reiserücktrittskostenversicherung, Auslandsreise-Krankenversicherung etc.) selbst Sorge zu tragen und vermitteln Ihnen auf Wunsch dazu spezielle Angebote, z. B. der ERGO Reiseversicherung.

12. Beschränkung der Haftung

12.1 Die vertragliche Haftung von BSW für Schäden, die nicht aus der Verletzung des Lebens, des Körpers oder der Gesundheit resultieren und nicht schuldhaft herbeigeführt wurden, ist auf den dreifachen Reisepreis beschränkt,

- a) soweit ein Schaden des Kunden weder vorsätzlich noch grob fahrlässig herbeigeführt wird oder
- b) soweit BSW für einen dem Kunden entstehenden Schaden allein wegen eines Verschuldens eines Leistungsträgers verantwortlich ist.

12.2 Möglicherweise darüber hinausgehende Ansprüche nach dem Montrealer Übereinkommen bzw. dem Luftverkehrsgesetz bleiben von dieser Haftungsbeschränkung unberührt.

12.3 BSW haftet nicht für Leistungsstörungen, Personen- und Sachschäden im Zusammenhang mit Leistungen, die als Fremdleistungen lediglich vermittelt werden (z. B. vermittelte Ausflüge, Sportveranstaltungen, Theaterbesuche, Ausstellungen), wenn diese Leistungen in der jeweiligen Leistungsausschreibung und der Buchungsbestätigung ausdrücklich und unter Angabe der Identität und Anschrift des vermittelten Vertragspartners als Fremdleistungen so eindeutig gekennzeichnet wurden, dass sie für den Reisenden erkennbar nicht Bestandteil der Reiseleistungen von BSW sind und im Übrigen die Vorgaben der §§ 651b, 651c, 651w und 651y BGB ordnungsgemäß erfüllt wurden.

12.4 BSW haftet jedoch, wenn und soweit für einen Schaden des Reisenden die Verletzung von Hinweis-, Aufklärungs- oder Organisationspflichten von BSW ursächlich geworden ist.

13. Geltendmachung von Ansprüchen, Adressat

Ansprüche nach den § 651i Abs. (3) Nr. 2, 4 – 7 BGB hat der Kunde/Reisende gegenüber BSW geltend zu machen. Die Geltendmachung kann auch über den Reisevermittler erfolgen, wenn die Pauschalreise über diesen Reisevermittler gebucht war. Die in § 651 i Abs. (3) BGB aufgeführten vertraglichen Ansprüche verjähren in zwei Jahren. Die Verjährung beginnt mit dem Tag, an dem die Reise dem Vertrag nach enden sollte. Eine Geltendmachung in Textform wird empfohlen.

14. Informationspflichten über die Identität des ausführenden Luftfahrtunternehmens

14.1 BSW informiert den Kunden bei Buchung entsprechend der EU-Verordnung zur Unterrichtung von Fluggästen über die Identität des ausführenden Luftfahrtunternehmens vor oder spätestens bei der Buchung über die Identität der ausführenden Fluggesellschaft(en) bezüglich sämtlicher im Rahmen der gebuchten Reise zu erbringenden Flugbeförderungsleistungen.

14.2 Steht/stehen bei der Buchung die ausführende Fluggesellschaft(en) noch nicht fest, so ist BSW verpflichtet, dem Kunden die Fluggesellschaft bzw. die Fluggesellschaften zu nennen, die wahrscheinlich den Flug durchführen wird bzw. werden. Sobald BSW weiß, welche Fluggesellschaft den Flug durchführt, wird BSW den Kunden informieren.

14.3 Wechselt die dem Kunden als ausführende Fluggesellschaft genannte Fluggesellschaft, wird BSW den Kunden unverzüglich und so rasch dies mit angemessenen Mitteln möglich ist, über den Wechsel informieren.

14.4 Die entsprechend der EG-Verordnung erstellte „Black List“ (Fluggesellschaften, denen die Nutzung des Luftraumes über den Mitgliedstaaten untersagt ist), ist auf den Internet-Seiten von BSW oder direkt über https://transport.ec.europa.eu/transport-themes/eu-air-safety-list_en abrufbar und in den Geschäftsräumen von BSW einzusehen.

15. Pass-, Visa- und Gesundheitsvorschriften

15.1 BSW wird den Kunden/Reisenden über allgemeine Pass- und Visaerfordernisse sowie gesundheitspolizeiliche Formalitäten des Bestimmungslandes einschließlich der ungefähren Fristen für die Erlangung von gegebenenfalls notwendigen Visa vor Vertragsabschluss sowie über deren evtl. Änderungen vor Reiseantritt unterrichten.

15.2 Der Kunde ist verantwortlich für das Beschaffen und Mitführen der behördlich notwendigen Reisedokumente, eventuell erforderliche Impfungen sowie das Einhalten von Zoll- und Devisenvorschriften. Nachteile, die aus der Nichtbeachtung dieser Vorschriften erwachsen, z. B. die Zahlung von Rücktrittskosten, gehen zu Lasten des Kunden/Reisenden. Dies gilt nicht, wenn BSW nicht, unzureichend oder falsch informiert hat.

15.3 BSW haftet nicht für die rechtzeitige Erteilung und den Zugang notwendiger Visa durch die jeweilige diplomati-

sche Vertretung, wenn der Kunde BSW mit der Besorgung beauftragt hat, es sei denn, dass BSW eigene Pflichten schuldhaft verletzt hat.

16. Besondere Regelungen im Zusammenhang mit Pandemien (insbesondere dem Corona-Virus)

16.1 Die Parteien sind sich einig, dass die vereinbarten Reiseleistungen durch die jeweiligen Leistungserbringer stets unter Einhaltung und nach Maßgabe der zum jeweiligen Reisezeitpunkt geltenden behördlichen Vorgaben und Auflagen erbracht werden.

16.2 Der Reisende erklärt sich einverstanden, angemessene Nutzungsregelungen oder -beschränkungen der Leistungserbringer bei der Inanspruchnahme von Reiseleistungen zu beachten und im Falle von auftretenden typischen Krankheitssymptomen die Reiseleitung und den Leistungsträger unverzüglich zu verständigen.

16.3 Durch die vorstehenden Regelungen bleiben die Rechte des Kunden aus § 651i BGB unberührt.

17. Alternative Streitbeilegung; Rechtswahl- und Gerichtsstandsvereinbarung

17.1 BSW weist im Hinblick auf das Gesetz über Verbraucherstreitbeilegung darauf hin, dass BSW nicht an einer freiwilligen Verbraucherstreitbeilegung teilnimmt. Sofern eine Verbraucherstreitbeilegung nach Drucklegung dieser Reisebedingungen für BSW verpflichtend würde, informiert BSW die Verbraucher hierüber in geeigneter Form. BSW weist für alle Reiseverträge, die im elektronischen Rechtsverkehr geschlossen wurden, auf die europäische Online-Streitbeilegungs-Plattform <https://ec.europa.eu/consumers/odr/> hin.

17.2 Für Kunden/Reisende, die nicht Angehörige eines Mitgliedstaats der Europäischen Union oder Schweizer Staatsbürger sind, wird für das gesamte Rechts- und Vertragsverhältnis zwischen dem Kunden/Reisenden und BSW die ausschließliche Geltung des deutschen Rechts vereinbart. Solche Kunden/Reisende können BSW ausschließlich am Sitz von BSW verklagen.

17.3 Für Klagen von BSW gegen Kunden, bzw. Vertragspartner des Pauschalreisevertrages, die Kaufleute, juristische Personen des öffentlichen oder privaten Rechts oder Personen sind, die ihren Wohnsitz oder gewöhnlichen Aufenthaltsort im Ausland haben, oder deren Wohnsitz oder gewöhnlicher Aufenthalt im Zeitpunkt der Klageerhebung nicht bekannt ist, wird als Gerichtsstand der Sitz von BSW vereinbart.

**Teil B.
Gastaufnahmebedingungen****1. Geltungsbereich**

1.1 Aufenthalte in BSW-Hotels und Ferienwohnungen, die in der Ausschreibung nicht gesondert oder mit „BSW-Gastaufnahme“ bezeichnet sind und die ohne im Gesamtpreis eingeschlossenen weiteren touristischen Hauptleistungen

angeboten werden, unterliegen nicht dem Pauschalreise-recht. Für diese gelten diese Gastaufnahmebedingungen des Teil B.

2. Besondere Belegungsbedingungen

Unter Beachtung des Zwecks der Stiftung BSW ist es erforderlich, dass berufstätige Förderer und deren Familien während der Sommermonate in den am stärksten nachgefragten BSW-Hotels und Ferienwohnungen hinsichtlich der Reservierung vorrangig bedient werden. Aus diesem Grunde sind für die Zeit von in der Regel Juni bis September entsprechende Kontingente in diesen Objekten hinterlegt.

3. Bezahlung

Für Aufenthalte in BSW-Hotels und Ferienwohnungen gilt ergänzend – soweit im Einzelfall nicht abweichend vereinbart – zu den im Übrigen vereinbarten Zahlungsbedingungen, dass die Stiftung BSW keine Anzahlung erhebt, sondern die Bezahlung der Gesamtsumme 30 Tage vor Anreise zu erfolgen hat. Bei kurzfristigen Buchungen innerhalb von 30 Tagen vor Reiseantritt erfolgt die Bezahlung vor Ort. Ziffer 2.2. der Reisebedingungen aus Teil A gilt entsprechend.

4. Rücktritt vom Gastaufnahmevertrag

Anstelle der Regelungen in Ziffer 5.3 der Bedingungen in Teil A gelten im Bereich des Gastaufnahmevertrags (ergänzend zu Ziffer 5 aus Teil A in entsprechender Anwendung) die folgenden pauschalierten Rücktrittskosten (auf Basis der durchschnittlich ersparten Aufwendungen und des möglichen Erlöses für anderweitige Verwendungen der Unterkunft):

- bis zum 42. Tag vor Anreise kostenfrei
- ab dem 41. Tag vor Anreise 20 %
- ab dem 14 Tag vor Anreise 50 %
- ab dem 6. Tag vor Anreise 70 %
- bei Stornierung am Anreisetag oder No-show 80%.

Die übrigen Regelungen der Ziffer 5 der Regelungen aus den Bedingungen in Teil A bleiben nach Maßgabe der nachfolgenden Ziffer 5 aus Teil B unberührt.

5. Anwendbare Regelungen der Bedingungen in Teil A

5.1 Folgende Regelungen aus den Bedingungen in Teil A gelten in entsprechender Anwendung auch für die Verträge über Aufenthalte in BSW-Hotels und Ferienwohnungen (welche der Kunde mit der Stiftung BSW abschließt und die nicht Teil einer Pauschalreise von BSW sind), jedoch immer mit der Maßgabe, dass hierdurch ein Gastaufnahmevertrag begründet wird und keine Vereinbarung von Pauschalreise-recht erfolgt:

Teil A Ziffern 1, 2.2., 3, 5, 6, 7, 9, 10.1, 10.2., 10.3., 11, 12, 17.

5.2 Im Übrigen gelten, soweit in diesen Gastaufnahmebedingungen keine abweichenden Regelungen vereinbart sind, die gesetzlichen Vorschriften.

Stand: April 2023 – gültig für Reisebuchungen ab 01.07.2023

© Urheberrechtlich geschützt: TourLaw - Noll | Hütten | Dukic Rechtsanwälte, München | Stuttgart, 2023

Kontakt und Vertragspartner:

Bitte wenden Sie sich mit Ihren Wünschen, Anfragen und Hinweisen an:

Stiftungsfamilie BSW-Hotel & FEWO

Stiftung BSW

Hübnerstraße 3, 86150 Augsburg, Telefon: 0821 2427-300, Telefax: 0821 2427-460

E-Mail: bsw-reisezentrum@stiftungsfamilie.de oder reservierung@stiftungsfamilie.de

Internet: www.stiftungsfamilie.de

Impressum

Für Reiseangebote und bei Reisebuchungen:
BSW-Hotel & FeWo, Telefon: 0821 2427-300

Mehr Infos zu der Stiftungsfamilie BSW & EWH:
www.stiftungsfamilie.de

Herausgeber: Stiftung BSW, Münchener Straße 49,
60329 Frankfurt am Main (v. i. S. d. P.)

Gestaltung: Werbeagentur Zimmermann GmbH
(www.zplusz.de)

Fotos: Stiftungsfamilie BSW & EWH, zplusz, fotolia,
Cover: peopleimages.com – stock.adobe.com

Hinweis: Nachdruck, auch auszugsweise,
nur mit Genehmigung





IHRE MEINUNG IST UNS WICHTIG!

Wir freuen uns sehr, dass Sie unser Gästebewertungsportal iFeedback® nutzen und uns Ihr Feedback zu Ihrem Aufenthalt bei uns geben.



WWW.STIFTUNGSFAMILIE.DE | RESERVIERUNG@STIFTUNGSFAMILIE.DE | 0821 2427-300